

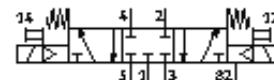
# Електромагнитен разпределител MN2H-5/3G-D-01-12DCA

Специф. Номер: 187884

FESTO

По ISO 15407-1, с магнитна бобина и ръчно помощно задействане,  
без щекер.

Изделие излизащо от производство. Доставка се до 2009.



## Информационен лист

Белег	Стойност
Разпределителна функция	5/3 затворен
Тип на задействане	електрически
монтажна ширина	26 mm
Стандартен номинален дебит	1,000 l/min
Работно налягане	3 ... 10 bar
Конструкция	Плунжерен
Клас на защита	IP65
Номинален размер	8 mm
Растерен размер	27 mm
Функция-изходящ въздух	дроселируем
Принцип на уплътняване	мек
Монтажна позиция	по избор
Отговаря на стандарта	ISO 15407-1 VDMA 24563
Ръчно задействане	с принадлежности, с фиксация
Тип управление	с предупреждение
Зхранване с управляващ(пилотен) въздух	вътрешно
Посока на протичане	неревърсивен
Време за превключване, изключено	52 ms
Време за превключване, включено	23 ms
Характеристика на бобината	12V DC: 1,4W 24 V AC: 50 Hz, сила на опън: 3 VA, сила на задържане: 2,4 VA 24V AC: 60Hz
Работна среда	филтриран състен въздух, филтър 40 µm, омаслен или неомаслен
Клас на корозионна устойчивост KBK	2
Температура на средата	-10 ... 50 °C
Температура на околната среда	-10 ... 50 °C
Тегло на продукта	340 g
Електрически извод	Щекер по DIN 43650 Форма C
Тип на закрепване	с проходен отвор
Извод, пилот 82/84	Присъединителна плоча размер 26 mm по ISO 15407-1 Свързваща плоча размер 01 по VDMA 24563
Пневматичен извод 1	Присъединителна плоча размер 26 mm по ISO 15407-1 Свързваща плоча размер 01 по VDMA 24563
Пневматичен извод 2	Присъединителна плоча размер 26 mm по ISO 15407-1 Свързваща плоча размер 01 по VDMA 24563
Пневматичен извод 3	Присъединителна плоча размер 26 mm по ISO 15407-1 Свързваща плоча размер 01 по VDMA 24563
Пневматичен извод 4	Присъединителна плоча размер 26 mm по ISO 15407-1

Белег	Стойност
	Свързваща плоча размер 01 по VDMA 24563
Пневматичен извод 5	Присъединителна плоча размер 26 mm по ISO 15407-1 Свързваща плоча размер 01 по VDMA 24563
Информация за материала на уплътненията	NBR
Информация за материала на корпуса	Алуминиева отливка