

Фин филтър-комбинация LFMBA-1/2-D-MAXI-A

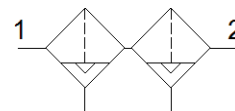
Специф. Номер: 186478

Classic - nicht für Neukonstruktionen verwenden

FESTO

Фин филтър 1 µm за предварително филтриране и супер фин филтър 0,01 µm, с метален кожух.

Modern alternatives can be found by entering the first four characters of the type code in the search field.



Информационен лист

Белег	Стойност
Размер	Maxi
Серия	D
Монтажна позиция	вертикално +/- 5°
Степен на филтрация	0.01 µm
КПД на филтъра	99.9999 %
Кондензоотделител	напълно автоматичен
Конструкция	Филтър
Макс. количество на кондензата	80 ml
Предпазител за чаша	Метален предпазен кожух
Работно налягане	1.5 ... 12 bar
Работна среда	Съгстен въздух по ISO 8573-1:2010 [6:8:4] инертен газ
PWIS conformity	VDMA24364-B1/B2-L
Клас чистота на въздуха на изхода	Съгстен въздух по ISO 8573-1:2010 [1:7:2] инертен газ
Температура на средата	1.5 ... 60 °C
Съдържание на остатъчното масло	0.01 mg/m ³
Температура на околната среда	-10 ... 60 °C
Тегло на продукта	2,400 g
Тип на закрепване	Последователен монтаж с принадлежности
Пневматичен извод 1	G1/2
Пневматичен извод 2	G1/2
Материал-забележка	RoHS konform
Material filter	Борсиликатен фазер
Material housing	Цинкова отливка
Material bowl	PC