

Вакуум-смукателна дюза CPV18-M1H-V140-1/4

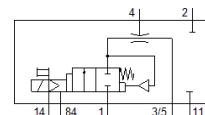
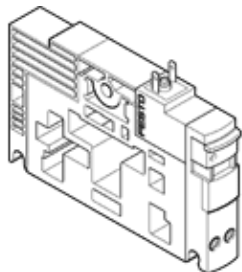
Специф. Номер: 185874

Classic - nicht für Neukonstruktionen verwenden

FESTO

за вентилен остров CPV.

Modern alternatives can be found by entering the first four characters of the type code in the search field.



Информационен лист

Белег	Стойност
Номинален размер, дюза на Лавал	1.4 mm
Монтажна позиция	по избор
Характеристика на ежектора	висок вакуум
Работно налягане	3 ... 8 bar
Макс. вакуум	85 %
Работна среда	Сгъстен въздух по ISO 8573-1:2010 [7:4:4]
Забележка за работната и пилотната среди	Възможен е режим на работа със смазване (изисква се за целия оставащ експлоатационен период)
Клас на корозионна устойчивост KBK	1 - Ниска корозия под напрежение
PWIS conformity	VDMA24364-B1/B2-L
Температура на средата	0 ... 50 °C
Температура на околната среда	0 ... 50 °C
Тегло на продукта	227 g
Електрически извод	Щекер
Тип на закрепване	с проходен отвор
Пневматичен извод 1	Свързваща плоча
Пневматичен извод 3	Свързваща плоча
Извод за вакуум	G1/4
Материал-забележка	RoHS konform
Material housing	Алуминиева отливка