

Елемент за подготовка на въздух FRC-1/2-D-MIDI-KF-A

Специф. Номер: 185848

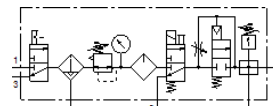
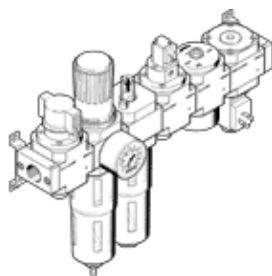
Classic - nicht für Neukonstruktionen verwenden

FESTO

състои се от филтър-регулатор, ръчен включващ вентил, омаслител, включващ вентил с бобина 24 VDC без щекер, вентил за повишаване на налягането и разклонителен модул с реле за налягане без щекер, със закрепващ винкел.

С автоматичен кондензоотделител и защитен метален кожух.

Modern alternatives can be found by entering the first four characters of the type code in the search field.



Информационен лист

Белег	Стойност
Размер	Midi
Серия	D
Заклучване на задействането	Въртяща глава със заключване
Монтажна позиция	вертикално +/- 5°
Степен на филтрация	40 µm
Кондензоотделител	напълно автоматичен
Конструкция	Свързващ модул Реле за налягане Включващ разпределител Филтър-регулатор с манометър пропорционален стандартен омаслител мъгла Предпазен стартов разпределител
Макс. количество на кондензата	43 cm ³
Предпазител за чаша	Метален предпазен кожух
Манометър	с манометър
Работно налягане	3 ... 12 bar
Обхват на регулиране на налягането	2.5 ... 12 bar
Макс. хистерезис на налягането	0.25 bar
Стандартен номинален дебит	1,220 l/min
Работна среда	Съгстен въздух по ISO8573-1:2010 [-:-:-] инертен газ
Клас на корозионна устойчивост KBK	2 - Умерена корозия под напрежение
PWIS conformity	VDMA24364-B1/B2-L
Клас чистота на въздуха на изхода	Съгстен въздух по ISO 8573-1:2010 [7:4:-] инертен газ
Температура на средата	-10 ... 60 °C
Температура на околната среда	-10 ... 60 °C
Тегло на продукта	4,000 g
Тип на закрепване	Последователен монтаж с принадлежности по избор:
Пневматичен извод 1	G1/2
Пневматичен извод 2	G1/2
Material housing	Цинкова отливка
Material bowl	PC