

# Елемент за подготовка на въздух FRC-1/4-D-MINI-KB-A

FESTO

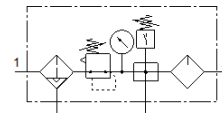
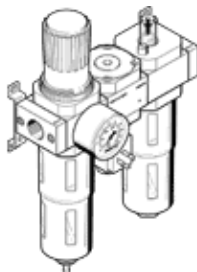
Специф. Номер: 185806

Classic - nicht für Neukonstruktionen verwenden

състои се от филтър-регулатор, разклонителен модул, реле за налягане без щекер и омаслител, със закрепващ винкел.

С автоматичен кондензоотделител и защитен метален кожух.

Modern alternatives can be found by entering the first four characters of the type code in the search field.



## Информационен лист

| Белег                              | Стойност  |
|------------------------------------|---|
| Размер                             | Mini  |
| Серия                              | D   |
| Заклучване на задействането        | Въртяща глава със заключване  |
| Монтажна позиция                   | вертикално +/- 5°   |
| Степен на филтрация                | 40 µm   |
| Кондензоотделител                  | напълно автоматичен   |
| Конструкция                        | Свързващ модул<br>Реле за налягане<br>Филтър-регулатор с манометър<br>пропорционален стандартен омаслител мъгла |
| Макс. количество на кондензата     | 22 cm <sup>3</sup>  |
| Предпазител за чаша                | Метален предпазен кожух   |
| Манометър                          | с манометър   |
| Работно налягане                   | 2 ... 12 bar  |
| Обхват на регулиране на налягането | 0.5 ... 12 bar  |
| Макс. хистерезис на налягането     | 0.2 bar   |
| Стандартен номинален дебит         | 980 l/min   |
| Работна среда                      | Съгъстен въздух по ISO8573-1:2010 [:-::-]<br>инертен газ  |
| Клас на корозионна устойчивост KBK | 2 - Умерена корозия под напрежение  |
| PWIS conformity                    | VDMA24364-B1/B2-L   |
| Клас чистота на въздуха на изхода  | Съгъстен въздух по ISO 8573-1:2010 [7:4:-]<br>инертен газ   |
| Температура на средата             | -10 ... 60 °C   |
| Температура на околната среда      | -10 ... 60 °C   |
| Тегло на продукта                  | 1,200 g   |
| Тип на закрепване                  | Последователен монтаж<br>с принадлежности<br>по избор:  |
| Пневматичен извод 1                | G1/4  |
| Пневматичен извод 2                | G1/4  |
| Material housing                   | Цинкова отливка   |
| Material bowl                      | PC  |