

Елемент за подготовка на въздух LFR-3/4-D-MAXI-KG-A

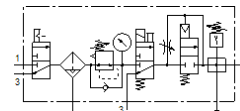
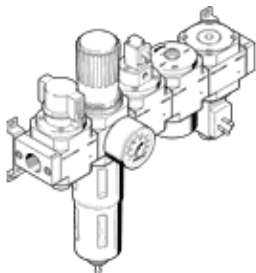
FESTO

Специф. Номер: 185790

Classic - nicht für Neukonstruktionen verwenden

състои се от ръчен включващ вентил, филтър-регулатор, включващ вентил с бобина 24 VDC без щекер, вентил за повишаване на налягането и разклонителен модул без щекер, със закрепващ винкел. С автоматичен кондензоотделител.

Modern alternatives can be found by entering the first four characters of the type code in the search field.



Информационен лист

| Белег | Стойност |
|------------------------------------|---|
| Размер | Maxi |
| Серия | D |
| Заклучване на задействането | Въртяща глава със заключване |
| Монтажна позиция | вертикално +/- 5° |
| Степен на филтрация | 40 µm |
| Кондензоотделител | напълно автоматичен |
| Конструкция | Свързващ модул Реле за налягане Включващ разпределител Филтър-регулатор с манометър Предпазен стартов разпределител |
| Макс. количество на кондензата | 80 cm ³ |
| Предпазител за чаша | Метален предпазен кожух |
| Манометър | с манометър |
| Работно налягане | 3 ... 12 bar |
| Обхват на регулиране на налягането | 2.5 ... 12 bar |
| Макс. хистерезис на налягането | 0.25 bar |
| Стандартен номинален дебит | 4,900 l/min |
| Работна среда | Съгъстен въздух по ISO8573-1:2010 [-:-:-] инертен газ |
| Клас на корозионна устойчивост KBK | 2 - Умерена корозия под напрежение |
| PWIS conformity | VDMA24364-B1/B2-L |
| Клас чистота на въздуха на изхода | Съгъстен въздух по ISO 8573-1:2010 [7:8:4] инертен газ |
| Температура на средата | -10 ... 60 °C |
| Температура на околната среда | -10 ... 60 °C |
| Тегло на продукта | 5,200 g |
| Тип на закрепване | Последователен монтаж с принадлежности по избор: |
| Пневматичен извод 1 | G3/4 |
| Пневматичен извод 2 | G3/4 |
| Material housing | Цинкова отливка |
| Material bowl | PC |