

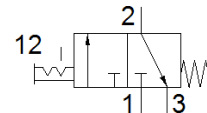
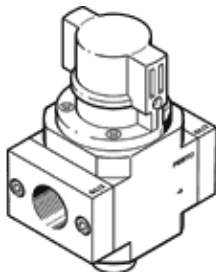
Включващ разпределител HE-1-D-MAXI-NPT

Специф. Номер: 173899

Classic - nicht für Neukonstruktionen verwenden

за пневмодготвящи елементи, с резбова присъединителна плоча
Modern alternatives can be found by entering the first four characters
of the type code in the search field.

FESTO



Информационен лист

Белег	Стойност
Растерен размер	65 mm
Конструкция	Плунжерен
Тип на задействане	ръчно
Принцип на уплътняване	мек
Функция-изходящ въздух	недроселируем
Ръчно задействане	Без
Разпределителна функция	3/2 бистабилен
Работно налягане	0 ... 16 bar
С-стойност	25.9 l/sbar
Ъ-стойност	0.37
Стандартен номинален дебит	6,500 l/min
Продължителност на включване	100 %
Работна среда	Съгъстен въздух по ISO 8573-1:2010 [7:4:4] инертен газ
Забележка за работната и пилотната среди	Възможен е режим на работа със смазване (изисква се за целия оставащ експлоатационен период)
Клас на корозионна устойчивост KBK	2 - Умерена корозия под напрежение
Материал-забележка	RoHS konform
PWIS conformity	VDMA24364-B1/B2-L
Температура на средата	-10 ... 60 °C
Температура на околната среда	-10 ... 60 °C
Тип на закрепване	Последователен монтаж с принадлежности
Монтажна позиция	по избор
Посока на протичане	нереверсивен
Тегло на продукта	796 g
Пневматичен извод 1	1 NPT
Пневматичен извод 2	1 NPT
Пневматичен извод 3	G3/8
Клас чистота на въздуха на изхода	Съгъстен въздух по ISO 8573-1:2010 [7:4:4] инертен газ
Material seals	NBR
Material housing	Алуминиева отливка