

Регулатор на налягане LR-1/2-D-MIDI-NPT

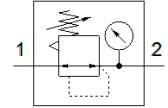
Специф. Номер: 173660

Classic - nicht für Neukonstruktionen verwenden

с манометър, раб. налягане до 12 bar.

Modern alternatives can be found by entering the first four characters of the type code in the search field.

FESTO



Информационен лист

Белег	Стойност
Размер	Midi
Серия	D
Монтажна позиция	по избор
Регулираща функция	Изходно налягане постоянно
Работно налягане	16 bar
Макс. хистерезис на налягането	0.2 bar
Стандартен номинален дебит	3,500 l/min
Работна среда	Съгъстен въздух по ISO 8573-1:2010 [7:4:4] инертен газ
Забележка за работната и пилотната среди	Възможен е режим на работа със смазване (изисква се за целия оставащ експлоатационен период)
Клас на корозионна устойчивост KBK	2 - Умерена корозия под напрежение
PWIS conformity	VDMA24364-B1/B2-L
Клас чистота на въздуха на изхода	Съгъстен въздух по ISO 8573-1:2010 [7:4:4] инертен газ
Температура на средата	-10 ... 60 °C
Температура на околната среда	-10 ... 60 °C
Тегло на продукта	720 g
Тип на закрепване	За челен монтаж на табло Последователен монтаж с носач по избор:
Пневматичен извод 1	1/2 NPT
Пневматичен извод 2	1/2 NPT
Материал-забележка	RoHS konform
Material seals	NBR
Material housing	Цинкова отливка