

Електромагнитен разпределител MEBH-5/3B-1/8-S-B-230AC

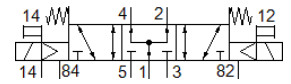
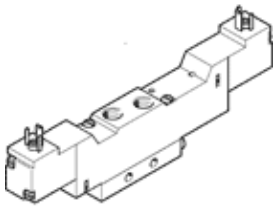
FESTO

Специф. Номер: 173090
Продукт излизащ от производство

с бобина и ръчно задействане, без щекер.

Този тип е за работа във вакуум.

Продукт излизащ от производство. Ще се доставя до 2016г. За алтернативен продукт посетете нашия Support Portal.



Информационен лист

Белег	Стойност
Разпределителна функция	5/3 под налягане
Тип на задействане	електрически
монтажна ширина	17.8 mm
Стандартен номинален дебит	400 l/min
Работно налягане	-0.9 ... 10 bar
Конструкция	Плунжерен
Тип на ресет	механична пружина
Клас на защита	IP65
Разрешение	с UL us - Recognized (OL)
Номинален размер	5 mm
Растерен размер	18 mm
Функция-изходящ въздух	дроселируем
Принцип на уплътняване	мек
Монтажна позиция	по избор
Ръчно задействане	с принадлежности, с фиксация
Тип управление	с предупредение
Зхранване с управляващ(пилотен) въздух	външен
Посока на протичане	реверсивен
Свобода на застъпване	Да
Note on forced dynamisation	Честота на превключване - най- малко веднъж седмично
Управляващо(пилотно) налягане	3 ... 8 bar
b-стойност	0.37
C-стойност	3.2 l/sbar
Време за превключване, изключено	25 ms
Време за превключване, включено	12 ms
Продължителност на включване	100%
Характеристика на бобината	230VAC:50/60:AL3:HL2,4
Работна среда	Сгъстен въздух по ISO 8573-1:2010 [7:4:4]
Note on operating and pilot medium	Lubricated operation possible (subsequently required for further operation)
CE- знаци (виж декларация за съответствие)	по EU-нормала за ниски напрежения
Vibration resistance	Transport application test at severity level 1 in accordance with FN 942017-4 and EN 60068-2-6
Shock resistance	Shock test with severity level 2 in accordance with FN 942017-5 and EN 60068-2-27
Клас на корозионна устойчивост KBK	2
Температура на складиране	-20 ... 40 °C
Температура на средата	-5 ... 50 °C
Ниво на звуково налягане	75 dB(A)
Управляващ флуид	Сгъстен въздух по ISO 8573-1:2010 [7:4:4]

Белег	Стойност
Температура на околната среда	-5 ... 50 °C
Тегло на продукта	153 g
Електрически извод	Щекер квадратна форма по EN 175301-803 Форма С
Тип на закрепване	с проходен отвор
Извод, пилот 82/84	M5
Извод, пилот 12	M3
Пневматичен извод 1	G1/8
Пневматичен извод 2	G1/8
Пневматичен извод 3	G1/8
Пневматичен извод 4	G1/8
Пневматичен извод 5	G1/8
Материал-забележка	RoHS konform
Информация за материала на уплътненията	HNBR NBR
Информация за материала на корпуса	Алуминиева отливка