

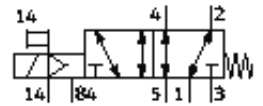
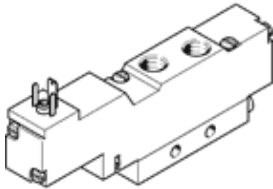
# Електромагнитен разпределител MEBH-5/2-1/8-S-B-110AC

FESTO

Специф. Номер: 173046  
Продукт излизащ от производство

с бобина и ръчно задействане, без щекер.  
Този тип е за работа във вакуум.

Продукт, излизащ от производство. Доставка се до 2023. За алтернативен продукт посетете нашия Support Portal.



## Информационен лист

Белег	Стойност
Разпределителна функция	5/2 моностабилен
Тип на задействане	електрически
монтажна ширина	17.8 mm
Стандартен номинален дебит	600 l/min
Работно налягане	-0.9 ... 10 bar
Конструкция	Плунжерен
Тип на ресет	механична пружина
Разрешение	с UL us - Recognized (OL)
СЕ- знаци (виж декларация за съответствие)	по EU-нормала за ниски напрежения
Клас на защита	IP65
Номинален размер	5 mm
Растерен размер	18 mm
Функция-изходящ въздух	дроселируем
Принцип на уплътняване	мек
Монтажна позиция	по избор
Ръчно задействане	с принадлежности, с фиксация
Тип управление	с предупредение
Зхранване с управляващ(пилотен) въздух	външен
Посока на протичане	реверсивен
Overlap	Positive overlap
Управляващо(пилотно) налягане	2.5 ... 8 bar
b-стойност	0.36
C-стойност	2.55 l/sbar
Време за превключване, изключено	28 ms
Време за превключване, включено	10 ms
Продължителност на включване	100 %
Характеристика на бобината	110 V AC: 50/60 Hz, стартова мощност 3 VA, постоянна мощност 2.4 VA
Работна среда	Състен въздух по ISO 8573-1:2010 [7:4:4]
Забележка за работната и пилотната среди	Възможен е режим на работа със смазване (изисква се за целия оставащ експлоатационен период)
Устойчивост на вибрации	Тестване на транспортното решение на Ниво на тежест 1 според FN 942017-4 и EN 60068-2-6
Шоково съпротивление	Тест на удар с ниво на тежест 2 в съответствие с FN 942017-5 и EN 60068-2-28
Клас на корозионна устойчивост KBK	2 - Умерена корозия под напрежение
Температура на складиране	-20 ... 40 °C
Температура на средата	-5 ... 50 °C
Ниво на звуково налягане	75 dB(A)
Управляващ флуид	Състен въздух по ISO 8573-1:2010 [7:4:4]
Температура на околната среда	-5 ... 50 °C

Белег	Стойност
Тегло на продукта	105 g
Електрически извод	Plug pattern type C to EN 175301-803 Щекер по EN 175301-803 квадратна форма
Тип на закрепване	с проходен отвор
Извод, пилот 82/84	M5
Извод, пилот 12	M3
Пневматичен извод 1	G1/8
Пневматичен извод 2	G1/8
Пневматичен извод 3	G1/8
Пневматичен извод 4	G1/8
Пневматичен извод 5	G1/8
Материал-забележка	RoHS konform
Material seals	HNBR NBR
Material housing	Алуминиева отливка