

Включващ разпределител HEE-D-MIDI-230

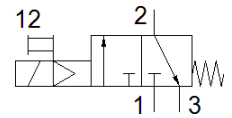
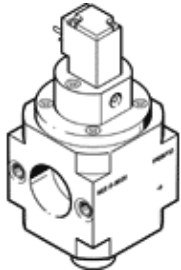
FESTO

Специф. Номер: 172961

Classic - nicht für Neukonstruktionen verwenden

за пневмодготвящи елементи, без присъединителни плочи с резба с FRB-шпилки.

Modern alternatives can be found by entering the first four characters of the type code in the search field.



Информационен лист

Белег	Стойност
Конструкция	Плунжерен
Тип на задействане	електрически
Принцип на уплътняване	мек
Функция-изходящ въздух	недроселируем
Ръчно задействане	с фиксация
Тип на ресет	механична пружина
Тип управление	с предупредение
Разпределителна функция	3/2 затворен моностабилен I
Работно налягане	2.5 ... 16 bar
Продължителност на включване	100 %
Характеристика на бобината	30VAC:50/60:AL5:HL3,7
Допустими колебания на напрежението	-14 % / +10 %
Работна среда	Съгстен въздух по ISO 8573-1:2010 [7:4:4] инертен газ
Забележка за работната и пилотната среди	Възможен е режим на работа със смазване (изисква се за целия оставащ експлоатационен период)
Клас на корозионна устойчивост KBK	2 - Умерена корозия под напрежение
Материал-забележка	RoHS konform
PWIS conformity	VDMA24364-B1/B2-L
Температура на средата	-10 ... 60 °C
Температура на околната среда	-10 ... 60 °C
CE- знаци (виж декларация за съответствие)	по EU-нормала за ниски напрежения
UKCA marking (see declaration of conformity)	To UK instructions for electrical equipment
Тип на закрепване	Последователен монтаж с принадлежности
Монтажна позиция	по избор
Посока на протичане	нереверсивен
Тегло на продукта	500 g
Пневматичен извод 3	G1/4
Клас чистота на въздуха на изхода	Съгстен въздух по ISO 8573-1:2010 [7:4:4] инертен газ
Електрически извод	Plug pattern type C to EN 175301-803 Щекер по DIN EN 175301-803
Дисплей за сигналните статуси	с принадлежности
Material seals	NBR
Material housing	Алуминиева отливка