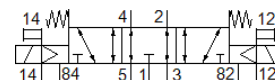
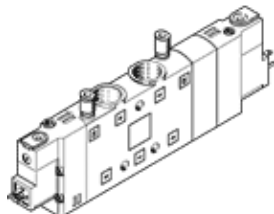


Електромагнитен разпределител SRE24-M2H-5/3ES-3/8

Специф. Номер: 170304

FESTO

голяма плътност на компонентите.
Този тип е за работа във вакуум.



Информационен лист

| Белег | Стойност |
|--|--|
| Разпределителна функция | 5/3 обезвъздушен |
| Тип на задействане | електрически |
| монтажна ширина | 24 mm |
| Стандартен номинален дебит | 2,650 l/min |
| Operating pressure MPa | -0.09 ... 1 MPa |
| Работно налягане | -0.9 ... 10 bar |
| Конструкция | Плунжерен |
| Тип на ресет | механична пружина |
| Разрешение | с UL us - Recognized (OL) |
| Maritime classification | see certificate |
| CE- знаци (виж декларация за съответствие) | по EU-нормала за ниски напрежения |
| UKCA marking (see declaration of conformity) | To UK instructions for electrical equipment |
| Клас на защита | IP65 с щекер по IEC 60529 |
| Номинален размер | 11 mm |
| Функция-изходящ въздух | дроселируем |
| Принцип на уплътняване | мек |
| Монтажна позиция | по избор |
| Ръчно задействане | с принадлежности, с фиксация избутващ |
| Тип управление | с предуправление |
| Зхранване с управляващ(пилотен) въздух | външен |
| Посока на протичане | реверсивен |
| Идентификация на местата за вентили | Носач за табелка |
| Overlap | Positive overlap |
| Pilot pressure MPa | 0.25 ... 1 MPa |
| Управляващо(пилотно) налягане | 2.5 ... 10 bar |
| Време за превключване, изключено | 55 ms |
| Време за превключване, включено | 25 ms |
| Продължителност на включване | 100 % |
| Максимален позитивен тестови импулс с логика 0 | 3,300 µs |
| Максимален негативен тестови импулс с логика 1 | 3,100 µs |
| Характеристика на бобината | 110 V AC: 50/60 Hz, стартова мощност 3 VA, постоянна мощност 2.4 VA |
| Допустими колебания на напрежението | -15 % / +10 % |
| Работна среда | Съгъстен въздух по ISO 8573-1:2010 [7:4:4] |
| Забележка за работната и пилотната среди | Възможен е режим на работа със смазване (изисква се за целия оставащ експлоатационен период) |
| Устойчивост на вибрации | Тестване на транспортното решение на Ниво на тежест 2 според FN 942017-4 и EN 60068-2-6 |
| Шоково съпротивление | Тест на удар с ниво на тежест 2 в съответствие с FN 942017-5 и EN 60068-2-28 |

| Белег | Стойност |
|------------------------------------|--|
| Клас на корозионна устойчивост KBK | 2 - Умерена корозия под напрежение |
| PWIS conformity | VDMA24364-B1/B2-L |
| Температура на средата | -5 ... 50 °C |
| Управляващ флуид | Съгъстен въздух по ISO 8573-1:2010 [7:4:4] |
| Температура на околната среда | -5 ... 50 °C |
| Тегло на продукта | 430 g |
| Електрически извод | Plug pattern type C to EN 175301-803 |
| Тип на закрепване | с проходен отвор |
| Извод, пилот 82 | M5 |
| Извод, пилот 84 | M5 |
| Извод, пилот 12 | M5 |
| Извод, пилот 14 | M5 |
| Пневматичен извод 1 | G3/8 |
| Пневматичен извод 2 | G3/8 |
| Пневматичен извод 3 | G3/8 |
| Пневматичен извод 4 | G3/8 |
| Пневматичен извод 5 | G3/8 |
| Материал-забележка | RoHS konform |
| Material seals | NBR |
| Material housing | Алуминиева отливка |