

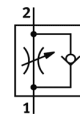
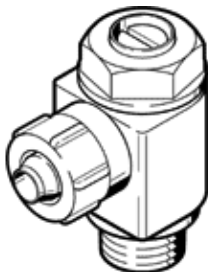
# Дросел-обратен клапан GRLA-1/8-ПК-6-B-CT

Специф. Номер: 165658

FESTO

за дроселиране на изхода.

Изделие излизащо от производство. Доставка се до 2011.



## Информационен лист

Белег	Стойност
Разпределителна функция	Функция обезвъздушаване-дросел-възвратен клапан
Пневматичен извод 1	ПК-6 с холендрова гайка
Пневматичен извод 2	G1/8
Регулиращ елемент	Винт със шлиц
Тип на закрепване	за завиване
Стандартен номинален дебит в посока на дроселиране	300 l/min
Стандартен номинален дебит в посока на обратния клапан	210 ... 290 l/min
Работно налягане	0.3 ... 10 bar
Температура на околната среда	-10 ... 60 °C
Работна среда	филтриран, неомаслен сгъстен въздух, филтрация 40 µm филтриран, омаслен сгъстен въздух, филтрация 40 µm
Разрешение	Germanischer Lloyd
Монтажна позиция	по избор
Стандартен дебит в посоката на дроселиране 6 -> 0 bar	455 l/min
Стандартен дебит в посоката на блокиране 6 -> 0 bar	320 ... 440 l/min
Температура на средата	-10 ... 60 °C
Макс. въртящ момент на затягане	6 Nm
Тегло на продукта	26 g
Информация за материала на цапфата	Алуминиева сплав
Материал-забележка	Без мед и PTFE
Информация за материала на уплътненията	NBR
Информация за материала на регулиращия винт	Алуминиева сплав
Информация за материала на шарнира	Цинкова отливка