

Електромагнитен разпределител CPE18-M3H-3GLS-QS-10

Специф. Номер: 163805

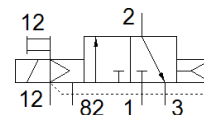
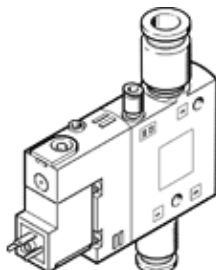
Classic - nicht für Neukonstruktionen verwenden

FESTO

голяма плътност на компонентите.

Този тип е за работа във вакуум.

Modern alternatives can be found by entering the first four characters of the type code in the search field.



Информационен лист

Белег	Стойност
Разпределителна функция	3/2 затворен моностабилен I
Тип на задействане	електрически
монтажна ширина	18 mm
Стандартен номинален дебит	1,000 l/min
Operating pressure MPa	-0.09 ... 1 MPa
Работно налягане	-0.9 ... 10 bar
Конструкция	Плунжерен
Тип на ресет	пневматична пружина
Разрешение	с UL us - Recognized (OL)
Maritime classification	see certificate
CE- знаци (виж декларация за съответствие)	по EU-нормала за ниски напрежения
UKCA marking (see declaration of conformity)	To UK instructions for electrical equipment
Клас на защита	IP65 с щекер по IEC 60529
Номинален размер	8 mm
Принцип на уплътняване	мек
Монтажна позиция	по избор
Ръчно задействане	с принадлежност, с фиксация избутващ
Тип управление	с предупреждение
Зхранване с управляващ (пилотен) въздух	външен
Посока на протичане	нереверсивен
Идентификация на местата за вентили	Носач за табелка
Overlap	Positive overlap
Pilot pressure MPa	0.25 ... 1 MPa
Управляващо (пилотно) налягане	2.5 ... 10 bar
Време за превключване, изключено	18 ms
Време за превключване, включено	28 ms
Продължителност на включване	100 %
Максимален позитивен тестови импулс с логика 0	3,300 µs
Максимален негативен тестови импулс с логика 1	3,100 µs
Характеристика на бобината	230VAC:50/60:AL3:HL2,4
Допустими колебания на напрежението	-15 % / +10 %
Работна среда	Съгъстен въздух по ISO 8573-1:2010 [7:4:4]
Забележка за работната и пилотната среди	Възможен е режим на работа със смазване (изисква се за целия оставащ експлоатационен период)
Устойчивост на вибрации	Тестване на транспортното решение на Ниво на тежест 2 според FN 942017-4 и EN 60068-2-6

Белег	Стойност
Шоково съпротивление	Тест на удар с ниво на тежест 2 в съответствие с FN 942017-5 и EN 60068-2-28
Клас на корозионна устойчивост KBK	2 - Умерена корозия под напрежение
PWIS conformity	VDMA24364-B1/B2-L
Температура на средата	-5 ... 50 °C
Управляващ флуид	Сгъстен въздух по ISO 8573-1:2010 [7:4:4]
Температура на околната среда	-5 ... 50 °C
Електрически извод	Plug pattern type C to EN 175301-803
Тип на закрепване	с проходен отвор
Извод, пилот 82	M5
Извод, пилот 12	M5
Пневматичен извод 1	QS-10
Пневматичен извод 2	QS-10
Пневматичен извод 3	G1/4
Материал-забележка	RoHS konform
Material seals	NBR
Material housing	Алуминиева отливка