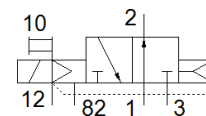
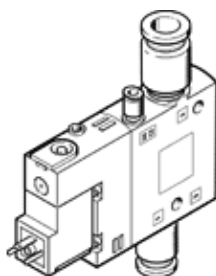


# Електромагнитен разпределител SPE18-M2H-3OLS-QS-8

Специф. Номер: 163772

FESTO

голяма плътност на компонентите.  
Този тип е за работа във вакуум.



## Информационен лист

| Белег  | Стойност   |
|--|--|
| Разпределителна функция                        | 3/2 отворен моностабилен   |
| Тип на задействане                             | електрически   |
| монтажна ширина                                | 18 mm  |
| Стандартен номинален дебит                     | 850 l/min  |
| Operating pressure MPa                         | -0.09 ... 1 MPa  |
| Работно налягане                               | -0.9 ... 10 bar  |
| Конструкция                                    | Плунжерен  |
| Тип на ресет                                   | пневматична пружина  |
| Разрешение                                     | с UL us - Recognized (OL)  |
| Maritime classification                        | see certificate  |
| CE- знаци (виж декларация за съответствие)     | по EU-нормала за ниски напрежения  |
| UKCA marking (see declaration of conformity)   | To UK instructions for electrical equipment  |
| Клас на защита                                 | IP65<br>с щекер<br>по IEC 60529  |
| Номинален размер                               | 8 mm   |
| Принцип на уплътняване                         | мек  |
| Монтажна позиция                               | по избор   |
| Ръчно задействане                              | с принадлежности, с фиксация<br>избутващ   |
| Тип управление                                 | с предуправление   |
| Зхранване с управляващ(пилотен) въздух         | външен   |
| Посока на протичане                            | нереверсивен   |
| Идентификация на местата за вентили            | Носач за табелка   |
| Overlap  | Positive overlap   |
| Pilot pressure MPa                             | 0.25 ... 1 MPa   |
| Управляващо(пилотно) налягане                  | 2.5 ... 10 bar   |
| Време за превключване, изключено               | 18 ms  |
| Време за превключване, включено                | 28 ms  |
| Продължителност на включване                   | 100 %  |
| Максимален позитивен тестови импулс с логика 0 | 3,300 µs   |
| Максимален негативен тестови импулс с логика 1 | 3,100 µs   |
| Характеристика на обината                      | 110 V AC: 50/60 Hz, стартова мощност 3 VA, постоянна мощност 2.4 VA                          |
| Допустими колебания на напрежението            | -15 % / +10 %  |
| Работна среда                                  | Съгстен въздух по ISO 8573-1:2010 [7:4:4]  |
| Забележка за работната и пилотната среди       | Възможен е режим на работа със смазване (изисква се за целия оставащ експлоатационен период) |
| Устойчивост на вибрации                        | Тестване на транспортното решение на Ниво на тежест 2 според FN 942017-4 и EN 60068-2-6      |
| Шоково съпротивление                           | Тест на удар с ниво на тежест 2 в съответствие с FN 942017-5 и EN 60068-2-28                 |
| Клас на корозионна устойчивост KBK             | 2 - Умерена корозия под напрежение   |

| Белег                         | Стойност                                  |
|-------------------------------|---|
| PWIS conformity               | VDMA24364-B1/B2-L                         |
| Температура на средата        | -5 ... 50 °C                              |
| Управляващ флуид              | Сгъстен въздух по ISO 8573-1:2010 [7:4:4] |
| Температура на околната среда | -5 ... 50 °C                              |
| Електрически извод            | Plug pattern type C to EN 175301-803      |
| Тип на закрепване             | с проходен отвор                          |
| Извод, пилот 82               | M5  |
| Извод, пилот 12               | M5  |
| Пневматичен извод 1           | QS-8                                      |
| Пневматичен извод 2           | QS-8                                      |
| Пневматичен извод 3           | G1/4                                      |
| Материал-забележка            | RoHS konform                              |
| Material seals                | NBR                                       |
| Material housing              | Алуминиева отливка                        |