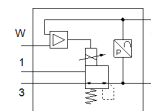


# Пропорционален регулатор на налягане VPPL-3L-3-G14-0L20H-V1-A-S1-6

Специф. Номер: 1635986

FESTO



## Информационен лист

| Белег  | Стойност  |
|--|---|
| Номинален диаметър, захранване               | 3 mm  |
| Номинален диаметър, обезвъздушаване          | 3 mm  |
| Тип на задействане                           | електрически  |
| Принцип на уплътняване                       | мек   |
| Монтажна позиция                             | по избор<br>за предпочитане изправен                      |
| Конструкция                                  | Бугален регулатор с директно управление                   |
| Устойчивост на късо съединение               | Не  |
| Макс. дължина на проводника                  | 30 m  |
| Инструкция за безопасност                    | Настройка за безопасност VPPL                             |
| Защита на полюсите                           | за всички електрически връзки                             |
| Тип на ресет                                 | механична пружина   |
| Тип управление                               | директно  |
| Разпределителна функция                      | 3-пътен - пропорционален - регулатор на налягане затворен |
| Тип на дисплея                               | LCD дисплей   |
| Operating pressure MPa                       | $\leq 2$ MPa  |
| Работно налягане                             | $\leq 20$ bar   |
| обхват на регулиране на налягането MPa       | 0.02 ... 2 MPa  |
| Обхват на регулиране на налягането           | 0.2 ... 20 bar  |
| Входно налягане 1                            | 0 ... 50 bar  |
| захранващо налягане 1MPa                     | 0 ... 5 MPa   |
| Max. pressure hysteresis (MPa)               | 0.01 MPa  |
| Макс. хистерезис на налягането               | 0.1 bar   |
| Max. pressure hysteresis                     | 1.45 psi  |
| b-стойност                                   | 0.25  |
| C-стойност                                   | 0.8 l/sbar  |
| Стандартен номинален дебит                   | 245 l/min   |
| Стандартен номинален дебит 2->3              | 282 l/min   |
| Време за превключване, изключено             | 654 ms  |
| Време за превключване, включено              | 428 ms  |
| обхват на работното напрежение DC            | 21.6 ... 27.6 V   |
| Продължителност на включване                 | 100 %   |
| Мах. електрическа консумация                 | 26.7 W  |
| Остатъчна пулсация                           | 10 %  |
| Обхват на сигналите аналогов изход           | 4 - 20 mA   |
| Обхват на сигналите аналогов вход            | 0 - 10 V  |
| ЗАДАДЕНИ/АКТУАЛНИ стойности                  | Тип напрежение 0 - 10 V                                   |
| Работна среда                                | Съгъстен въздух по ISO 8573-1:2010 [7:4:4]<br>инертен газ |
| Забележка за работната и пилотната среди     | Не е възможна работа при наличие на смазка                |
| Разрешение                                   | с UL us - Listed (OL)                                     |
| КС mark                                      | КС-EMV  |
| СЕ- знаци (виж декларация за съответствие)   | по EU-EMV-нормала   |
| UKCA marking (see declaration of conformity) | To UK instructions for EMC                                |
| Клас на корозионна устойчивост KBK           | 2 - Умерена корозия под напрежение                        |

| Белег  | Стойност                              |
|--|---------------------------------------|
| PWIS conformity                              | VDMA24364 zone III                    |
| Температура на средата                       | 5 ... 50 °C                           |
| Клас на защита                               | IP65                                  |
| Температура на околната среда                | 5 ... 50 °C                           |
| Температура на складиране                    | -10 ... 60 °C                         |
| Тегло на продукта                            | 1,100 g                               |
| Линейна грешка в ± %FS                       | 0.5 %FS                               |
| Overall accuracy                             | 0,5 %FS                               |
| Температурен коефициент                      | 0.04 %/K                              |
| Точност при повторение ± %FS                 | 0.5 %FS                               |
| Електрически извод, интерфейс за диагностика | Конектор, M12, 5 - пинов, А - кодиран |
| Electrical connection IN                     | Щекер, M12, 5 - пинов, А - кодиран    |
| Електрическа връзка - ИЗХОДНА                | Щекер, M12, 5 - пинов, А - кодиран    |
| Тип на закрепване                            | с проходен отвор                      |
| Пневматичен извод 1                          | G1/4                                  |
| Пневматичен извод 2                          | G1/4                                  |
| Пневматичен извод 3                          | G1/4                                  |
| Материал-забележка                           | RoHS konform                          |
| Material housing                             | Anodised wrought aluminium alloy      |