

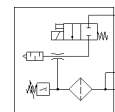
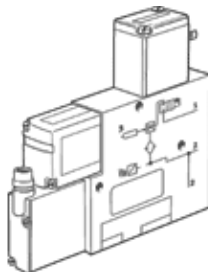
# Вакуум-смукателна дюза VADM-70-N

Специф. Номер: 162515

Classic - nicht für Neukonstruktionen verwenden

Modern alternatives can be found by entering the first four characters of the type code in the search field.

FESTO



## Информационе н ЛИСТ

| Белег   | Стойност   |
|---|--|
| Номинален размер, дюза на Лавал                 | 0.7 mm   |
| Растерен размер                                 | 15 mm  |
| тип шумозаглушител                              | затворен   |
| Монтажна позиция                                | по избор   |
| Характеристика на ежектора                      | висок вакуум   |
| Степен на филтрация                             | $\leq 40 \mu\text{m}$                                    |
| Ръчно задействане                               | избутващ   |
| Интегрирана функция                             | Електрически включващ вентил<br>Филтър<br>Реле за вакуум |
| Измервателна величина                           | Относително налягане                                     |
| Измервателен принцип                            | пиезорезистивен  |
| Функция на превключващия елемент                | Нормално отворен контакт                                 |
| Превключваща функция                            | Компаратор   |
| Разпределителна функция                         | затворен   |
| Защита на полюсите                              | за всички електрически връзки                            |
| Тип на дисплея                                  | LED  |
| Hysteresis setting range                        | -50 ... -5 kPa   |
| Обхват за настройка на хистерезиса [bar]        | -0.5 ... -0.05 bar                                       |
| Hysteresis setting range                        | -7.25 ... -0.725 psi                                     |
| Възможности за настройка                        | Потенциометър  |
| Индикация за работно състояние                  | оптичен  |
| Threshold value setting range                   | -90 ... 0 kPa  |
| Обхват за настройка, гранична стойност          | -0.9 ... 0 bar   |
| Threshold value setting range                   | -13.05 ... 0 psi   |
| Operating pressure MPa                          | 0.15 ... 0.8 MPa   |
| Работно налягане                                | 1.5 ... 8 bar  |
| Operating pressure                              | 21.75 ... 116 psi  |
| Макс. вакуум                                    | 85 %   |
| Nominal operating pressure                      | 0.6 MPa  |
| Номинално работно налягане                      | 6 bar  |
| Nominal operating pressure (psi)                | 87 psi   |
| Време за пълнене при номинално работно налягане | 2.2 s  |
| обхват на работното напрежение DC               | 21.6 ... 26.4 V  |
| Продължителност на включване                    | 100 %  |
| Превключващ изход                               | NPN  |
| Разрешение                                      | RCM Mark<br>с UL us - Recognized (OL)                    |
| СЕ- знаци (виж декларация за съответствие)      | по EU-EMV-нормала  |
| Работна среда                                   | Състен въздух по ISO 8573-1:2010 [7:4:4]                 |
| Забележка за работната и пилотната среди        | Не е възможна работа при наличие на смазка               |
| Клас на корозионна устойчивост KBK              | 2 - Умерена корозия под напрежение                       |

| Белег                             | Стойност  |
|-----------------------------------|---|
| PWIS conformity                   | VDMA24364-B1/B2-L                                 |
| Температура на средата            | 0 ... 60 °C                                       |
| Клас на защита                    | IP65  |
| Температура на околната среда     | 0 ... 50 °C                                       |
| Тегло на продукта                 | 145 g   |
| Pressure measurement range        | 0 ... 0.1 MPa                                     |
| Измервателен обхват на налягането | 0 ... 1 bar                                       |
| Pressure measurement range        | 0 ... 14.5 psi                                    |
| Електрически извод                | 4-пинов<br>M8x1<br>Щекер                          |
| Тип на закрепване                 | с проходен отвор<br>с вътрешна резба<br>по избор: |
| Пневматичен извод 1               | M5  |
| Пневматичен извод 3               | Интегриран шумозаглушител                         |
| Извод за вакуум                   | G1/8  |
| Материал-забележка                | RoHS konform                                      |
| Material seals                    | NBR   |
| Material receiver nozzle          | Месинг никелиран                                  |
| Material filter                   | PA  |
| Material filter housing           | PC  |
| Material housing                  | Алуминиева сплав                                  |
| Material silencer                 | PE<br>POM   |
| Material piston                   | POM   |
| Material transmitter nozzle       | Месинг никелиран                                  |