

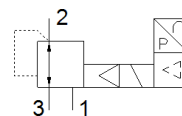
Пропорционален регулатор на налягане MPPE-3-1/8-1-420-B

Специф. Номер: 161163

Classic - nicht für Neukonstruktionen verwenden

FESTO

Modern alternatives can be found by entering the first four characters of the type code in the search field.



Информационен лист

Белег	Стойност
Номинален диаметър, захранване	5 mm
Номинален диаметър, обезвъздушаване	5 mm
Тип на задействане	електрически
Принцип на уплътняване	мек
Монтажна позиция	по избор
Конструкция	Бугален регулатор с предупреждение
Устойчивост на късо съединение	за всички електрически връзки
Инструкция за безопасност	Предпазна позиция MPPE-B: При пробив в захранващия кабел изходното налягане остава нерегулирано.
Защита на полюсите	за всички електрически връзки
Разпределителна функция	3-пътен - пропорционален - регулатор на налягане затворен
Operating pressure MPa	≤ 0.2 MPa
Работно налягане	≤ 2 bar
обхват на регулиране на налягането MPa	0 ... 0.1 MPa
Обхват на регулиране на налягането	0 ... 1 bar
Входно налягане 1	1.5 ... 2 bar
захранващо налягане 1MPa	0.15 ... 0.2 MPa
Max. pressure hysteresis (MPa)	0.003 MPa
Макс. хистерезис на налягането	0.03 bar
Време за превключване, изключено	165 ms
Време за превключване, включено	95 ms
обхват на работното напрежение DC	18 ... 30 V
Референтно напрежение	10 V
Остатъчна пулсация	10 %
ЗАДАДЕНИ/АКТУАЛНИ стойности	Ток 4 - 20 mA
Работна среда	Съгстен въздух по ISO 8573-1:2010 [7:4:4] инертен газ
Забележка за работната и пилотната среди	Възможен е режим на работа със смазване (изисква се за целия оставащ експлоатационен период)
Разрешение	RCM Mark
КС mark	КС-EMV
СЕ- знаци (виж декларация за съответствие)	по EU-EMV-нормала in accordance with EU RoHS directive
UKCA marking (see declaration of conformity)	To UK instructions for EMC To UK RoHS instructions
Клас на корозионна устойчивост KBK	2 - Умерена корозия под напрежение
PWIS conformity	VDMA24364-B2-L
Температура на средата	0 ... 60 °C
Клас на защита	IP65
Температура на околната среда	0 ... 50 °C
Тегло на продукта	710 g
Електрически извод	8-пинов

Белег	Стойност
	M16x0,75 Щекер по DIN 45326 кръгла форма
Тип на закрепване	с проходен отвор
Пневматичен извод 1	G1/8
Пневматичен извод 2	G1/8
Пневматичен извод 3	G1/8
Материал-забележка	RoHS konform
Material housing	Алуминиева сплав
Material membrane	NBR