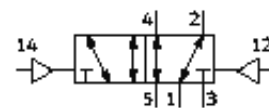
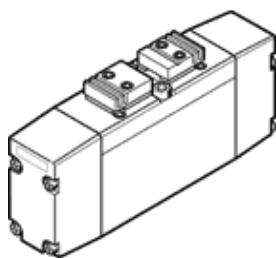


Пневматичен клапан J-5/2-D-02

Специф. Номер: 161083

FESTO

Изделие излизащо от производство. Доставка се до 2009.



Информационен лист

| Белег | Стойност |
|---|--|
| Разпределителна функция | 5/2 бистабилен |
| Тип на задействане | пневматичен |
| монтажна ширина | 18 mm |
| Стандартен номинален дебит | 500 l/min |
| Работно налягане | -0.9 ... 10 bar |
| Конструкция | Плунжерен |
| Разрешение | Germanischer Lloyd |
| Номинален размер | 6 mm |
| Растрен размер | 19 mm |
| Функция-изходящ въздух | дроселируем |
| Принцип на уплътняване | мек |
| Монтажна позиция | по избор |
| Отговаря на стандарта | VDMA 24563 |
| Ръчно задействане | Без |
| Тип управление | директно |
| Зхранване с управляващ(пилотен) въздух | вътрешно |
| Посока на протичане | реверсивен |
| Управляващо(пилотно) налягане | 2 ... 10 bar |
| Време за превключване, реверсирано | 6 ms |
| Работна среда | филтриран сгъстен въздух, филтър 40 µm, омаслен или неомаслен Вакуум |
| Клас на корозионна устойчивост KBK | 2 |
| Температура на средата | -10 ... 60 °C |
| Управляващ флуид | филтриран сгъстен въздух, филтър 40 µm, омаслен или неомаслен |
| Температура на околната среда | -10 ... 60 °C |
| Тегло на продукта | 110 g |
| Тип на закрепване | с проходен отвор |
| Пневматичен извод 1 | Свързваща плоча размер 02 по VDMA 24563 |
| Пневматичен извод 2 | Свързваща плоча размер 02 по VDMA 24563 |
| Пневматичен извод 3 | Свързваща плоча размер 02 по VDMA 24563 |
| Пневматичен извод 4 | Свързваща плоча размер 02 по VDMA 24563 |
| Пневматичен извод 5 | Свързваща плоча размер 02 по VDMA 24563 |
| Информация за материала на уплътненията | NBR |
| Информация за материала на корпуса | Алуминиева отливка |