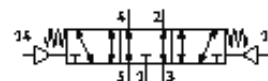
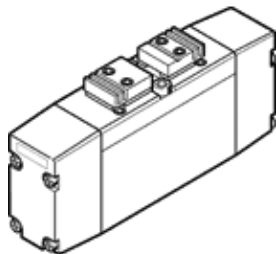


Пневматичен клапан VL-5/3E-D-01

Специф. Номер: 161065

FESTO

5/3 - разпределител, в средна позиция обезвъздушен
Изделие излизащо от производство. Доставка се до 2009.



Информационен лист

Белег	Стойност
Разпределителна функция	5/3 обезвъздушен
Тип на действие	пневматичен
монтажна ширина	26 mm
Стандартен номинален дебит	1,000 l/min
Работно налягане	-0.9 ... 16 bar
Конструкция	Плунжерен
Тип на ресет	механична пружина
Разрешение	Germanischer Lloyd
Номинален размер	8 mm
Растерен размер	27 mm
Функция-изходящ въздух	дроселируем
Принцип на уплътняване	мек
Монтажна позиция	по избор
Отговаря на стандарта	ISO 15407-1 VDMA 24563
Ръчно действие	Без
Тип управление	директно
Посока на протичане	реверсивен
Управляващо(пилотно) налягане	3 ... 16 bar
Време за превключване, изключено	38 ms
Време за превключване, включено	13 ms
Работна среда	филтриран сгъстен въздух, филтър 40 µm, омаслен или неомаслен Вакуум
Клас на корозионна устойчивост KBK	2
Температура на средата	-10 ... 60 °C
Управляващ флуид	филтриран сгъстен въздух, филтър 40 µm, омаслен или неомаслен
Температура на околната среда	-10 ... 60 °C
Тегло на продукта	330 g
Тип на закрепване	с проходен отвор
Извод, пилот 82/84	Присъединителна плоча размер 26 mm по ISO 15407-1 Свързваща плоча размер 01 по VDMA 24563
Пневматичен извод 1	Присъединителна плоча размер 26 mm по ISO 15407-1 Свързваща плоча размер 01 по VDMA 24563
Пневматичен извод 2	Присъединителна плоча размер 26 mm по ISO 15407-1 Свързваща плоча размер 01 по VDMA 24563
Пневматичен извод 3	Присъединителна плоча размер 26 mm по ISO 15407-1 Свързваща плоча размер 01 по VDMA 24563
Пневматичен извод 4	Присъединителна плоча размер 26 mm по ISO 15407-1 Свързваща плоча размер 01 по VDMA 24563
Пневматичен извод 5	Присъединителна плоча размер 26 mm по ISO 15407-1 Свързваща плоча размер 01 по VDMA 24563
Информация за материала на уплътненията	NBR
Информация за материала на корпуса	Алуминиева отливка