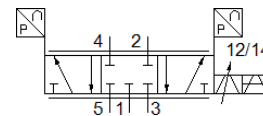
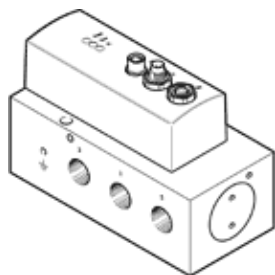


Пропорционален разпределител VPWP-10-L-5-Q-10-E-G-EX1

Специф. Номер: 1552544

FESTO



Информационен лист

Белег	Стойност
Номинален размер	10 mm
Тип на задействане	електрически
Принцип на уплътняване	твърд
Монтажна позиция	по избор по възможност хоризонтално (Дисплеят нагоре) Ако разпределителят се движи, трябва да бъде монтиран под прав ъгъл към посоката на движение
Конструкция	Плунжерен с интегрирани датчици за налягане
Тип на ресет	магнитна пружина
Инструкция за безопасност	Безопасна позиция VPWP
Тип управление	директно
Посока на протичане	нереверсивен
Разпределителна функция	5/3-пропорционален вентил, затворен
индикации на статуса	LED жълто = PL(Power Last) LED зелено = power LED червено = грешка
Operating pressure MPa	0 ... 1 MPa
Работно налягане	0 ... 10 bar
Работно налягане, позициониране/Soft Stop	4 ... 8 bar
Nominal operating pressure	0.6 MPa
Номинално работно налягане	6 bar
Nominal operating pressure (psi)	87 psi
Стандартен номинален дебит	2,000 l/min
Номинално работно напрежение DC	24 V
обхват на работното напрежение DC	18 ... 30 V
Област на напрежение DC	18 ... 30 V
Макс.токов товар на напреженивия изход	500 mA
Макс. работен ток на дигиталния изход	500 mA
Макс. консумация на ток на вентилния механизъм	1.2 A
Мах. консумация на ток, логика	0.15 A
Номинално напрежение DC	24 V
Захранващо напрежение на дигиталния изход	напрежение 24 V
Захранващо напрежение на изхода	напрежение 24 V
Разрешение	RCM Mark
CE- знаци (виж декларация за съответствие)	по EU-EMV-нормала по EU-нормала за Ех-защита (ATEX) in accordance with EU RoHS directive
UKCA marking (see declaration of conformity)	To UK instructions for EMC To UK EX instructions To UK RoHS instructions
ATEX-Категория газ	II 3G
Ех-взриво защита газ	Ex nA IIC T5 X Gc
Ех-температура на околната среда	0°C ≤ Ta ≤ +50°C

Белег	Стойност
Работна среда	Съгъстен въздух по ISO 8573-1:2010 [6:4:4]
Забележка за работната и пилотната среди	Не е възможна работа при наличие на смазка
Клас на корозионна устойчивост KBK	1 - Ниска корозия под напрежение
PWIS conformity	VDMA24364-B1/B2-L
Температура на средата	0 ... 50 °C
Клас на защита	IP65 в монтирано състояние
Температура на околната среда	0 ... 50 °C
Тегло на продукта	1,010 g
Resolution pressure	0.01 bar
Линейна грешка, FS	< 1.5 %
точност на повтаряемостта FS	< 1 %
Изпълнение на 24- волтовия изход на напрежение	положителна логика (PNP) без галванично разделяне защитен от късо съединение Обратно захранване без загуби
Изпълнение на дигиталния изход	по IEC 61131-2 положителна логика (PNP) без галванично разделяне защитен от късо съединение Обратно захранване без загуби
Контролен интерфейс	цифров CAN-Bus с Festo протокол Интегрирано затварящо съпротивление
Електрически извод, fieldbus интерфейс IN	Щекер M9 5-пинов
Електрически извод, fieldbus интерфейс OUT	Щекер M9 5-пинов
Електрически конектор Fieldbus интерфейс	Щекер M8 4-пинов
Тип на закрепване	с проходен отвор с принадлежности
Цвят на връзките	Свързване 2: Синьо Свързване 4: Черно
Пневматичен извод 1	G3/8
Пневматичен извод 2	G3/8
Пневматичен извод 3	G3/8
Пневматичен извод 4	G3/8
Пневматичен извод 5	G3/8
Материал-забележка	RoHS konform
Material cover	PA-усилен
Material housing	Алуминиева сплав елоксиран