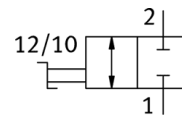
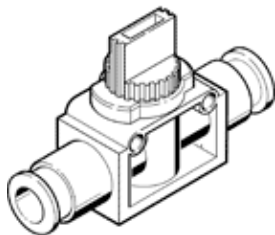


Затварящ разпределител HE-2-QS-6

Специф. Номер: 153467

FESTO



Информационен лист

Белег	Стойност
Разпределителна функция	2/2 бистабилен
Пневматичен извод 1	QS-6
Пневматичен извод 2	QS-6
Тип на задействане	ръчно
Тип на закрепване	Direct mounting via through-holes Последователен монтаж по избор:
Стандартен номинален дебит	256.5 l/min
Номинален размер	3 mm
Operating pressure MPa	-0.095 ... 1 MPa
Работно налягане	-0.95 ... 10 bar
Температура на околната среда	0 ... 60 °C
Material housing	PBT-усилен
Работна среда	Сгъстен въздух по ISO 8573-1:2010 [7:-:-]
Принцип на уплътняване	мек
Монтажна позиция	по избор
Конструкция	Плунжерен
Тип управление	директно
Посока на протичане	реверсивен
Забележка за работната и пилотната среди	Възможен е режим на работа със смазване (изисква се за целия оставащ експлоатационен период)
Клас на корозионна устойчивост KBK	2 - Умерена корозия под напрежение
PWIS conformity	VDMA24364-B1/B2-L
Клас чисто помещение	ISO class 4
Температура на средата	0 ... 60 °C
Тегло на продукта	23 g
Материал-забележка	RoHS konform
Material seals	NBR