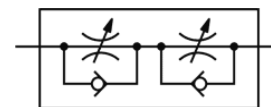
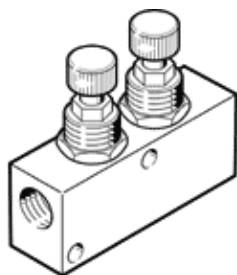


Дросел-обратен клапан GR-M5X2-B

Специф. Номер: 152611

FESTO



Информационен лист

Белег	Стойност
Разпределителна функция	Функция дросел-обратен клапан
Пневматичен извод 1	M5
Пневматичен извод 2	M5
Регулиращ елемент	Винт с накатка
Тип на закрепване	За челен монтаж на табло с проходен отвор по избор:
Стандартен номинален дебит в посока на дроселиране	95 l/min
Стандартен номинален дебит в посока на обратния клапан	75 l/min
Работно налягане	0.5 ... 10 bar
Температура на околната среда	-20 ... 60 °C
Material housing	Алуминиева сплав
Монтажна позиция	по избор
Работна среда	Сгъстен въздух по ISO 8573-1:2010 [7:4:4]
Забележка за работната и пилотната среди	Възможен е режим на работа със смазване (изисква се за целия оставащ експлоатационен период)
PWIS conformity	VDMA24364-B1/B2-L
Температура на средата	-20 ... 60 °C
Номинален размер	2 mm
Тегло на продукта	37 g
Материал-забележка	RoHS konform
Material seals	NBR
Material sleeve	POM
Material adjusting screw	високолегирана стомана
Material nut	Алуминиева сплав