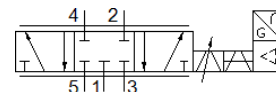


Пропорционален разпределител MPYE-5-3/8-010-B

Специф. Номер: 151695

FESTO



Информационен лист

Белег	Стойност
Номинален размер	10 mm
Тип на задействане	електрически
Принцип на уплътняване	твърд
Монтажна позиция	по избор
Конструкция	Плунжерен
Тип на ресет	магнитна пружина
Инструкция за безопасност	Предпазна позиция MPE: При пробив в захранващия кабел блокираната средна позиция може да се задвижва.
Тип управление	директно
Посока на протичане	нереверсивен
Разпределителна функция	5/3 затворен
Защита на полюсите	за всички електрически връзки
Operating pressure MPa	0 ... 1 MPa
Работно налягане	0 ... 10 bar
b-стойност	0.21
c-стойност	9 l/sbar
Стандартен номинален дебит	2,000 l/min
Гранична честота	70 Hz
Макс. хистерезис	0.4 %
обхват на работното напрежение DC	17 ... 30 V
Остатъчна пулсация	5 %
ЗАДАДЕНИ/АКТУАЛНИ стойности	Тип напрежение 0 - 10 V
Разрешение	RCM Mark
КС mark	КС-EMV
CE- знаци (виж декларация за съответствие)	по EU-EMV-нормала in accordance with EU RoHS directive
UKCA marking (see declaration of conformity)	To UK instructions for EMC To UK RoHS instructions
Работна среда	Съгстен въздух по ISO 8573-1:2010 [6:4:4]
Забележка за работната и пилотната среди	Не е възможна работа при наличие на смазка
Клас на корозионна устойчивост KBK	2 - Умерена корозия под напрежение
PWIS conformity	VDMA24364-B2-L
Температура на средата	5 ... 40 °C
Клас на защита	IP65
Температура на околната среда	0 ... 50 °C
Тегло на продукта	685 g
Електрически извод	4-пинов M12x1 Щекер кръгла форма
Тип на закрепване	с проходен отвор
Пневматичен извод 1	G3/8
Пневматичен извод 2	G3/8
Пневматичен извод 3	G3/8
Пневматичен извод 4	G3/8

Белег	Стойност
Пневматичен извод 5	G3/8
Материал-забележка	RoHS konform
Material cover	ABS екраниран
Material seals	NBR
Material housing	Алуминий елоксиран