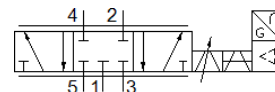


Пропорционален разпределител MPYE-5-1/8-LF-010-B

Специф. Номер: 151692

FESTO



Информационен лист

Белег	Стойност
Номинален размер	4 mm
Тип на действие	електрически
Принцип на уплътняване	твърд
Монтажна позиция	по избор
Конструкция	Плунжерен
Тип на ресет	магнитна пружина
Инструкция за безопасност	Предпазна позиция MYPYE: При пробив в захранващия кабел блокираната средна позиция може да се задвижва.
Тип управление	директно
Посока на протичане	неревърсивен
Разпределителна функция	5/3 затворен
Защита на полюсите	за всички електрически връзки
Operating pressure MPa	0 ... 1 MPa
Работно налягане	0 ... 10 bar
b-стойност	0.12
c-стойност	1.65 l/sbar
Стандартен номинален дебит	350 l/min
Гранична честота	95 Hz
Макс. хистерезис	0.4 %
обхват на работното напрежение DC	17 ... 30 V
Остатъчна пулсация	5 %
ЗАДАДЕНИ/АКТУАЛНИ стойности	Тип напрежение 0 - 10 V
Разрешение	RCM Mark
КС mark	КС-EMV
CE- знаци (виж декларация за съответствие)	по EU-EMV-нормала in accordance with EU RoHS directive
UKCA marking (see declaration of conformity)	To UK instructions for EMC To UK RoHS instructions
Работна среда	Съгстен въздух по ISO 8573-1:2010 [6:4:4]
Забележка за работната и пилотната среди	Не е възможна работа при наличие на смазка
Клас на корозионна устойчивост KBK	2 - Умерена корозия под напрежение
PWIS conformity	VDMA24364-B2-L
Температура на средата	5 ... 40 °C
Клас на защита	IP65
Температура на околната среда	0 ... 50 °C
Тегло на продукта	285 g
Електрически извод	4-пинов M12x1 Щекер кръгла форма
Тип на закрепване	с проходен отвор
Пневматичен извод 1	G1/8
Пневматичен извод 2	G1/8
Пневматичен извод 3	G1/8
Пневматичен извод 4	G1/8

Белег	Стойност
Пневматичен извод 5	G1/8
Материал-забележка	RoHS konform
Material cover	ABS екраниран
Material seals	NBR
Material housing	Алуминий елоксиран