

Пневматичен клапан VL-5/3B-1/4-B

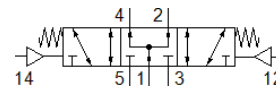
Специф. Номер: 14299

Classic - nicht für Neukonstruktionen verwenden

FESTO

5/3 - разпределител, в средна позиция под налягане

Modern alternatives can be found by entering the first four characters of the type code in the search field.



Информационен лист

| Белег | Стойност |
|--|--|
| Разпределителна функция | 5/3 под налягане |
| Тип на задействане | пневматичен |
| монтажна ширина | 32 mm |
| Стандартен номинален дебит | 1,600 l/min |
| Operating pressure MPa | -0.09 ... 1 MPa |
| Работно налягане | -0.9 ... 10 bar |
| Конструкция | Плунжерен |
| Тип на ресет | механична пружина |
| Номинален размер | 10 mm |
| Растерен размер | 33 mm |
| Функция-изходящ въздух | дроселируем |
| Принцип на уплътняване | мек |
| Монтажна позиция | по избор |
| Ръчно задействане | Без |
| Тип управление | директно |
| Зхранване с управляващ(пилотен) въздух | външен |
| Посока на протичане | реверсивен |
| Overlap | Positive overlap |
| Pilot pressure MPa | 0.3 ... 1 MPa |
| Управляващо(пилотно) налягане | 3 ... 10 bar |
| b-стойност | 0.38 |
| C-стойност | 6.35 l/sbar |
| Макс. честота на превключване | 3 Hz |
| Време за превключване, изключено | 26 ms |
| Време за превключване, включено | 6 ms |
| Време за превключване, реверсирано | 35 ms |
| Работна среда | Сгъстен въздух по ISO 8573-1:2010 [7:4:4] |
| Забележка за работната и пилотната среди | Възможен е режим на работа със смазване (изисква се за целия оставащ експлоатационен период) |
| Клас на корозионна устойчивост KBK | 1 - Ниска корозия под напрежение |
| PWIS conformity | VDMA24364-B1/B2-L |
| Температура на складиране | -40 ... 60 °C |
| Температура на средата | -10 ... 60 °C |
| Управляващ флуид | Сгъстен въздух по ISO 8573-1:2010 [7:4:4] |
| Температура на околната среда | -10 ... 60 °C |
| Тегло на продукта | 375 g |
| Тип на закрепване | на PR-лайсна с проходен отвор по избор: |
| Извод, пилот 12 | G1/8 |
| Извод, пилот 14 | G1/8 |

| Белег | Стойност |
|---------------------|--------------------|
| Пневматичен извод 1 | G1/4 |
| Пневматичен извод 2 | G1/4 |
| Пневматичен извод 3 | G1/4 |
| Пневматичен извод 4 | G1/4 |
| Пневматичен извод 5 | G1/4 |
| Материал-забележка | RoHS konform |
| Material seals | NBR |
| Material housing | Алуминиева отливка |