

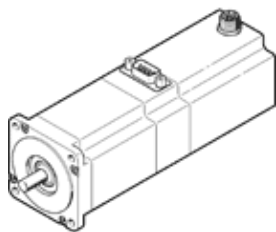
Стъпков двигател EMMS-ST-57-M-SEB-G2

Специф. Номер: 1370481

★ Основна продуктова гама

Без редуктор/със спиралка.

FESTO



Информационен лист

| Белег | Стойност |
|---|---|
| Температура на околната среда | -10 ... 50 °C |
| Температура на складиране | -20 ... 70 °C |
| Относителна влажност на въздуха | 0 - 85 % |
| Отговаря на стандарта | IEC 60034 |
| Клас на изолационна защита | B |
| Температурен клас съгласно EN 60034-1 | B |
| Класификация по EN 60034-1 | S1 |
| Клас на защита | IP54 |
| Система за електрическо свързване | Щекер |
| Материал-забележка | RoHS konform |
| Клас на корозионна устойчивост KBK | 1 - Ниска корозия под напрежение |
| PWIS conformity | VDMA24364-B2-L |
| Разрешение | RCM Mark с UL us - Recognized (OL) |
| СЕ- знаци (виж декларация за съответствие) | по EU-EMV-нормала |
| UKCA marking (see declaration of conformity) | To UK instructions for EMC To UK RoHS instructions |
| Номинално работно напрежение DC | 48 V |
| Задържащ момент, двигател | 1.4 Nm |
| Макс. обороти | 1,940 1/min |
| Ъгъл на стъпката при пълна стъпка | 1.8 deg |
| Толеранс на ъгъла на стъпката | ±5 % |
| Номинален ток, двигател | 5 A |
| Напрежителна константа, фаза | 25.5 mVmin |
| Фазово съпротивление на намотките | 0.25 Ohm |
| Фазова индуктивност на намотките | 0.95 mH |
| Инерционен момент, ротор | 0.48 kgcm ² |
| Общ инерционен момент при подаване на захранването | 0.5 kgcm ² |
| Тегло на продукта | 1,380 g |
| Допустимо аксиално натоварване на вала | 10 N |
| Допустимо радиално натоварване на вала | 52 N |
| Сензор за позиция на ротора | Инкрементален енкодер |
| Интерфейс за енкодер за позиция при въртене | RS422 TTL AB - канал + нулев индекс |
| Принцип на измерване на енкодера за позиция при въртене | оптичен |
| Задържащ момент, спиралка | 1 Nm |
| Работно напрежение DC спиралка | 24 V |
| Консумация на енергия, спиралка | 10 W |
| Инерционен момент, спиралка | 0.02 kgcm ² |