

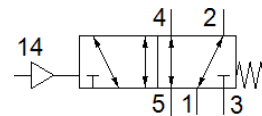
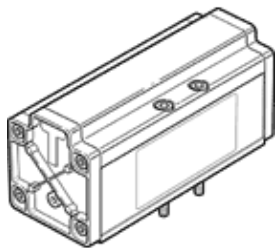
# Пневматичен клапан

## VL-5/2-3/4-D-4

Специф. Номер: 12461

FESTO

5/2-разпределител, пневматично задействан, с възвратна пружина



## Информационен лист

Белег	Стойност
Разпределителна функция	5/2 моностабилен
Тип на задействане	пневматичен
монтажна ширина	76 mm
Стандартен номинален дебит	6,000 l/min
Работно налягане	-0.9 ... 16 bar
Конструкция	Плунжерен
Тип на ресет	механична пружина
Номинален размер	18 mm
Растерен размер	82 mm
Функция-изходящ въздух	дроселируем
Принцип на уплътняване	мек
Монтажна позиция	по избор
Отговаря на стандарта	ISO 5599-1
Ръчно задействане	Без
ISO-код	404
Тип управление	директно
Посока на протичане	реверсивен
Overlap	Positive overlap
Управляващо(пилотно) налягане	3 ... 16 bar
Време за превключване, изключено	90 ms
Време за превключване, включено	25 ms
Работна среда	Съгъстен въздух по ISO 8573-1:2010 [7:4:4]
Забележка за работната и пилотната среди	Възможен е режим на работа със смазване (изисква се за целия оставащ експлоатационен период)
PWIS conformity	VDMA24364-B1/B2-L
Температура на средата	-10 ... 60 °C
Ниво на звуково налягане	85 dB(A)
Управляващ флуид	Съгъстен въздух по ISO 8573-1:2010 [7:4:4]
Температура на околната среда	-10 ... 60 °C
Тегло на продукта	1,800 g
Тип на закрепване	на присъединителна плоча С проходен отвор и винт
Извод, пилот 14	Присъединителна плоча размер 4 по ISO 5599-1
Пневматичен извод 1	Присъединителна плоча размер 4 по ISO 5599-1
Пневматичен извод 2	Присъединителна плоча размер 4 по ISO 5599-1
Пневматичен извод 3	Присъединителна плоча размер 4 по ISO 5599-1
Пневматичен извод 4	Присъединителна плоча размер 4 по ISO 5599-1
Пневматичен извод 5	Присъединителна плоча размер 4 по ISO 5599-1
Материал-забележка	RoHS konform
Material seals	NBR
Material housing	Алуминий