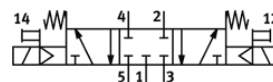
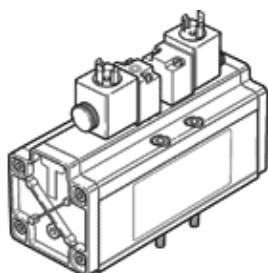


Електромагнитен разпределител MDH-5/3G-3/4-D-4-24DC

Специф. Номер: 12459

FESTO

с пилотен разпределител и ръчно задействане, без щекер.



Информационен лист

Белег	Стойност
Разпределителна функция	5/3 затворен
Тип на задействане	електрически
монтажна ширина	76 mm
Стандартен номинален дебит	4,800 l/min
Работно налягане	3 ... 16 bar
Конструкция	Плунжерен
Тип на ресет	механична пружина
Клас на защита	IP65
Номинален размер	18 mm
Растерен размер	82 mm
Функция-изходящ въздух	дроселируем
Принцип на уплътняване	мек
Монтажна позиция	по избор
Отговаря на стандарта	ISO 5599-1
Ръчно задействане	избутващ
ISO-код	456
Тип управление	с предуправление
Зхранване с управляващ (пилотен) въздух	вътрешно
Посока на протичане	неревърсивен
Overlap	Positive overlap
Време за превключване, изключено	290 ms
Време за превключване, включено	85 ms
Продължителност на включване	100 %
Максимален позитивен тестови импулс с логика 0	4,300 µs
Максимален негативен тестови импулс с логика 1	2,100 µs
Характеристика на бобината	24 V DC: 6,8 W 48 V AC: 50/60 Hz, мощност на повдигане 14.5 VA, мощност на задържане 9.9 VA
Работна среда	Сгъстен въздух по ISO 8573-1:2010 [7:4:4]
Забележка за работната и пилотната среди	Възможен е режим на работа със смазване (изисква се за целия оставащ експлоатационен период)
PWIS conformity	VDMA24364-B1/B2-L
Температура на средата	-10 ... 60 °C
Ниво на звуково налягане	85 dB(A)
Температура на околната среда	-10 ... 50 °C
Тегло на продукта	2,600 g
Електрически извод	по DIN EN 175301-803
Тип на закрепване	на присъединителна плоча С проходен отвор и винт
Извод, пилот 82	M5
Извод, пилот 84	M5
Пневматичен извод 1	Присъединителна плоча размер 4 по ISO 5599-1
Пневматичен извод 2	Присъединителна плоча размер 4 по ISO 5599-1

Белег	Стойност
Пневматичен извод 3	Присъединителна плоча размер 4 по ISO 5599-1
Пневматичен извод 4	Присъединителна плоча размер 4 по ISO 5599-1
Пневматичен извод 5	Присъединителна плоча размер 4 по ISO 5599-1
Материал-забележка	RoHS konform
Material seals	NBR
Material housing	Алуминий