

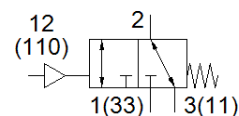
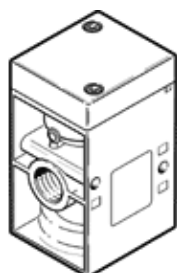
# Пневматичен клапан

## VL/O-3-3/4

Специф. Номер: 10049

FESTO

В зависимост от свързването, нормално отворен или нормално затворен.



## Информационен лист

Белег	Стойност
Разпределителна функция	3/2 отворен/затворен моностабилен
Тип на задействане	пневматичен
монтажна ширина	68 mm
Стандартен номинален дебит	7,500 l/min
Operating pressure MPa	-0.095 ... 1 MPa
Работно налягане	-0.95 ... 10 bar
Конструкция	Клапанен
Тип на ресет	механична пружина
Номинален размер	19 mm
Функция-изходящ въздух	дроселируем
Принцип на уплътняване	мек
Монтажна позиция	по избор
Тип управление	директно
Зхранване с управляващ(пилотен) въздух	външен
Посока на протичане	реверсивен
Overlap	Underlap
Pilot pressure MPa	0.1 ... 1 MPa
Управляващо(пилотно) налягане	1 ... 10 bar
Време за превключване, изключено	35 ms
Време за превключване, включено	12 ms
Работна среда	Съгъстен въздух по ISO 8573-1:2010 [7:4:4]
Забележка за работната и пилотната среди	Възможен е режим на работа със смазване (изисква се за целия оставащ експлоатационен период)
Клас на корозионна устойчивост KBK	1 - Ниска корозия под напрежение
PWIS conformity	VDMA24364-B1/B2-L
Температура на складиране	-20 ... 60 °C
Температура на средата	-10 ... 60 °C
Управляващ флуид	Съгъстен въздух по ISO 8573-1:2010 [7:4:4]
Температура на околната среда	-10 ... 60 °C
Тегло на продукта	1,200 g
Електрически извод	чрез F-бобина, поръчва се отделно
Тип на закрепване	на клеморед с проходен отвор по избор:
Извод за пилотен въздух 110	G1/4
Извод, пилот 12	G1/4
Пневматичен извод 1	G3/4
Пневматичен извод 11	G3/4
Пневматичен извод 2	G3/4
Пневматичен извод 3	G3/4
Пневматичен извод 33	G3/4
Материал-забележка	RoHS konform
Material seals	NBR
Material housing	Алуминиева отливка