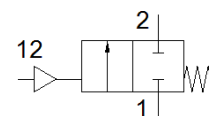
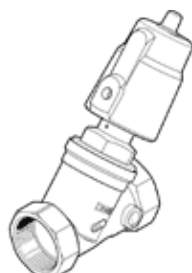


Ъглов разпределител VZXF-L-M22C-M-A-N112-350-H3B1-50-8

Специф. Номер: 1002541

FESTO

Pneumatically actuated angle seat valve in red brass. Over seat version, safety position closed, NPT thread, nominal width 1 1/2".



Информационен лист

| Белег | Стойност |
|--|---|
| Конструкция | Poppet valve with piston actuator |
| Тип на задействане | пневматичен |
| Принцип на уплътняване | мек |
| Монтажна позиция | по избор |
| Тип на закрепване | Последователен монтаж |
| Line connection | Threaded coupling 1 1/2 NPT to ANSI/ASME B 1.20.1 |
| Номинален размер | 35 mm |
| Разпределителна функция | 2/2 затворен моностабилен |
| Посока на протичане | нереверсивен |
| Pressure of medium | 0 ... 0.8 MPa |
| Средно налягане | 0 ... 8 bar |
| Номинално налягане на арматурата | 16 |
| Функция-изходящ въздух | недроселируем |
| Тип на ресет | механична пружина |
| Тип управление | С външно управление |
| Пневматичен извод | вътрешна резба G1/8 |
| Operating pressure MPa | 0.6 ... 1 MPa |
| Работно налягане | 6 ... 10 bar |
| Operating pressure | 87 ... 145 psi |
| Среда | Пара инертен газ филтриран сгъстен въздух, степен на филтрация 200 µm |
| Посока на потока | Above valve seat, for gaseous media |
| Работна среда | Сгъстен въздух по ISO 8573-1:2010 [7:4:4] |
| Макс. вискозитет | 600 mm ² /s |
| Температура на средата | -10 ... 80 °C |
| Температура на околната среда | -10 ... 60 °C |
| дебит Kv | 23 m ³ /h |
| Материал-забележка | RoHS konform |
| PWIS conformity | VDMA24364 zone III |
| Material process valve housing | Пушечен метал (червен месинг) |
| Material number, process valve housing | CC499K |
| Material spindle seal | NBR |
| Material seat seal | PTFE |
| Тегло на продукта | 2,300 g |
| CE- знаци (виж декларация за съответствие) | по EU- нормала за уреди за налягане |
| UKCA marking (see declaration of conformity) | UK regulation for pressure equipment |
| Клас на корозионна устойчивост KBK | 1 - Ниска корозия под напрежение |
| Material drive housing | Месинг |