

腳踏閥, 具制動

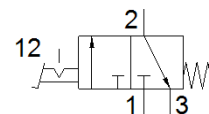
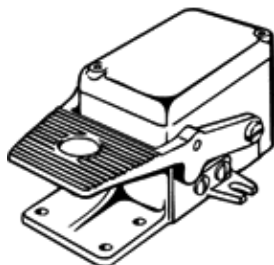
FP-3-1/4-B

料號: 8986

FESTO

位置鎖定

該型號適用於真空.



技術參數

特性	值
閥功能	3/2 雙穩態
驅動類型	手動
標準額定流量	600 l/min
操作壓力	-0.95 ... 10 bar
設計結構	提動閥座
復位類型	機械彈簧
額定尺寸	7 mm
裝配位置	任何
嚮導類型	直接
流量方向	不可逆
操作介質	壓縮空氣符合 ISO8573-1:2010 [7:4:4]
PWIS conformity	VDMA24364-B1/B2-L
環境溫度	-10 ... 60 °C
驅動力	58.5 N
產品重量	1,760 g
安裝類型	具通孔
氣壓連接, 氣口 1	G1/4
氣壓連接, 氣口 2	G1/4
氣壓連接, 氣口 3	G1/4
Material seals	NBR
Material housing	壓鑄鋁