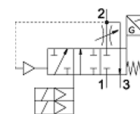
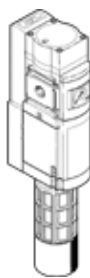


緩啟動/快速排放閥

MS6-SV-1/2-E-10V24-SO-AG-MP1

料號: 8190258

FESTO



技術參數

特性	值
系列	MS
尺寸	6
網柵尺寸	62 mm
安全功能	排氣 Prevention of unexpected start-up (pressurisation)
安全完整性等級 (SIL)	排氣 / SIL 3 Prevention of unexpected start-up (pressurisation)/SIL 3
性能等級 (PL)	排氣/4類, 性能等級 e Prevention of unexpected start-up (pressurisation)/up to category 4, Performance Level e
注意: 強制條件	切換頻率 1 分鐘/月
設計結構	活塞座
可自由交疊	否
驅動類型	電動
嚮導氣源	內部的
密封原理	軟性
排氣功能	不可節流
位置感測原理	電磁驅動器原理
符合標準	DIN EN ISO 13849-1
手動控制	無
復位類型	機械彈簧
嚮導類型	由嚮導控制
閥功能	3/2 常閉, 單穩態 壓力建立功能
Operating pressure MPa	0.35 ... 1 MPa
操作壓力	3.5 ... 10 bar
壓力錶	具壓力錶
C 值	19.3 l/sbar
b 值	0.21
標準額定流量	4,300 l/min
Standard flow rate exhaust 0.6->0 MPa (6->0 bar, 87->0 psi)	9,000 l/min
最大切換頻率	0.5 Hz
關閉時間	40 ms
開啟時間	130 ms
循環功率	100 %
Signal status display	LED 浮動接觸
額定工作電壓 DC	24 V
容許的電壓波動	+/- 10 %
操作介質	壓縮空氣符合 ISO8573-1:2010 [7:4:4]
注意: 操作和嚮導介質	潤滑操作可行 (隨後需要進一步操作)
耐腐蝕等級 CRC	2 - Moderate corrosion stress
材料備註	符合 RoHS
PWIS conformity	VDMA24364-B1/B2-L
聲壓等級	75 dB(A)
防護等級	IP65

特性	值
	具插頭插座
介質溫度	-10 ... 50 °C
環境溫度	-10 ... 50 °C
儲藏溫度	-10 ... 50 °C
耐衝擊	Shock test with severity level 2 in accordance with FN 942017-5 and EN 60068-2-27
耐振動	傳送應用測試在安全等級 2 符合 FN 942017-4 及 EN 60068-2-6
授權	RCM Mark
KC mark	KC-EMV
CE 符號 (參見符合的標準)	根據 EU-EMV 指導原則 根據 EU 機器設備指導原則
認證核發部門	IFA 1001180
安裝類型	線路安裝 具配件 選配
裝配位置	任何
產品重量	2,210 g
氣壓連接, 氣口 1	G1/2
氣壓連接, 氣口 2	G1/2
氣壓連接, 氣口 3	G1
電氣連接	9-pin Sub-D
Material housing	壓鑄鋁
Material seals	NBR
Material piston rod	高合金鋼, 耐腐蝕