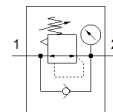
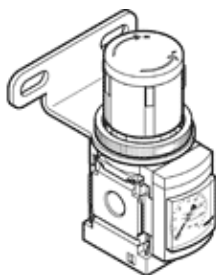


調壓閥

MS4-LR-1/4-D5-WR

料號: 8190235

FESTO



技術參數

特性	值
尺寸	4
系列	MS
驅動器鎖	旋轉手柄, 具鎖定
裝配位置	任何
設計結構	直接控制的膜片式調壓閥
控制器功能	輸出壓力恆定 具第二排氣通道 具回流
壓力錶	具壓力錶
Operating pressure MPa	0.08 ... 1.4 MPa
操作壓力	0.8 ... 14 bar
壓力控制範圍	0.3 ... 4 bar
Max. pressure hysteresis (MPa)	0.025 MPa
最大壓力遲滯	0.25 bar
Max. pressure hysteresis	3.625 psi
標準額定流量	2,100 l/min
操作介質	壓縮空氣符合 ISO8573-1:2010 [7:4:4] 惰性氣體
注意: 操作和嚮導介質	潤滑操作可行 (隨後需要進一步操作)
耐腐蝕等級 CRC	2 - Moderate corrosion stress
PWIS conformity	VDMA24364-B1/B2-L
儲藏溫度	-10 ... 60 °C
Food-safe	See Supplementary material information
介質溫度	-10 ... 60 °C
環境溫度	-10 ... 60 °C
產品重量	225 g
安裝類型	前面板安裝 線路安裝 具配件 選配
氣壓連接, 氣口 1	G1/4
氣壓連接, 氣口 2	G1/4
材料備註	符合 RoHS
Material of connecting plate	壓鑄鋁
Material control panel	PA POM
Material seals	NBR
Material housing	壓鑄鋁
Material membrane	NBR