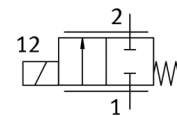
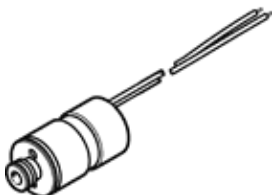


# 比例方向控制閥

## VPWS-1-B-6-PC15-10-V

料號: 8186783

FESTO



### 技術參數

特性	值
額定尺寸	1 mm
驅動類型	電動
密封原理	軟性
裝配位置	任何
設計結構	直接驅動提動閥
復位類型	機械彈簧
嚮導類型	直接
流量方向	不可逆
閥功能	2/2-way proportional valve closed
Operating pressure MPa	0 ... 1 MPa
操作壓力	0 ... 10 bar
Nominal operating pressure	1 MPa
額定操作壓力	10 bar
Nominal operating pressure (psi)	145 psi
Burst pressure	30 bar
爆破壓力	30 bar
Burst pressure	435 psi
Standard flow rate	68 ... 88 l/min
Hysteresis	16 mA
最大切換頻率	18 Hz
Current regulating range	0 ... 200 mA
最大電能消耗	2.5 W
Coil resistance	60.5 Ohm
循環率	100% (see assembly instructions)
Report number for surface cleanliness	19 10 1290P
Oxygen suitability according to standard	ISO 15001
Maximum impurity level for hydrocarbons	550 mg/m <sup>2</sup>
耐腐蝕等級 CRC	1 - Low corrosion stress
PWIS conformity	VDMA24364 zone III
介質	惰性氣體 Air Oxygen
Note on the medium	潤滑操作不可行 Maximum particle size 10 µm
介質溫度	5 ... 50 °C
防護等級	IP60
Note on degree of protection	IP65 with suitable plug 裝配狀態
環境溫度	5 ... 50 °C
儲藏溫度	-40 ... 80 °C
產品重量	23 g
Electrical connection 1, connection type	電纜
Electrical connection 1, connection technology	開放式終端
Electrical connection 1, number of pins/wires	2
電纜長度	70 ... 80 mm
安裝類型	在底座上

特性	值
	插入 具配件
氣壓連接, 氣口 1	Cartridge 15 mm
氣壓連接, 氣口 2	Cartridge 7.2 mm
材料備註	符合 RoHS
Material seals	FPM
Material housing	高合金鋼