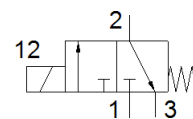
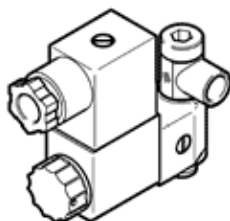


嚮導閥

VOFX-LT-M32C-MY-G18-SG18-1A1-EX2-N

料號: 8178211

FESTO



技術參數

特性	值
閥功能	3/2 常閉, 單穩態
驅動類型	電動
寬度	22 mm
標準額定流量	50 l/min
Operating pressure MPa	-0.09 ... 0.8 MPa
操作壓力	-0.9 ... 8 bar
設計結構	直接驅動提動閥
復位類型	機械彈簧
防護等級	IP65
CE 符號 (參見符合的標準)	根據 EU-Ex 防爆指導原則 (ATEX)
認證核發部門	DNVGL-TAA000011J
ATEX(防爆) 標準-氣體	II 3G
ATEX(防爆) 標準-灰塵	II 3D
防氣爆	Ex nA IIC T5/T4 X Gc
防塵爆	Ex tc IIIC T95°C/T105°C X Dc
周遭防爆溫度	-20°C ≤ Ta ≤ +60°C
額定尺寸	1.3 mm
排氣功能	可節流
密封原理	軟性
裝配位置	任何
手動控制	位置鎖定
嚮導類型	直接
嚮導氣源	內部的
流量方向	不可逆
循環功率	100 %
絕緣等級	F
線圈的特性參數	24 V DC: 2.1 W
容許的電壓波動	+/- 10 %
操作介質	壓縮空氣符合 ISO8573-1:2010 [7:4:4]
耐腐蝕等級 CRC	2 - Moderate corrosion stress
PWIS conformity	VDMA24364 zone III
環境溫度	-10 ... 50 °C
產品重量	160 g
電氣連接	3-pin Plug pattern type B to EN 175301-803 插頭 符合 EN 175301-803 標準
氣壓連接, 氣口 1	G1/8
氣壓連接, 氣口 2	G1/8
氣壓連接, 氣口 3	M5
材料備註	符合 RoHS
Material seals	NBR
Material housing	PA
Material solenoid coil	銅