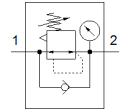
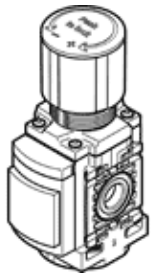


調壓閥

MS4-LR-1/4-D6-AG-BAR-F1A-B

料號: 8175241

FESTO



技術參數

特性	值
尺寸	4
系列	MS
驅動器鎖	旋轉手柄, 具鎖定
裝配位置	任何
設計結構	具壓力錶的調壓閥 直控式活塞調壓閥
控制器功能	輸出壓力恆定 具第二排氣通道 具回流
可以被顯示的單元	bar psi
壓力錶	具壓力錶
Operating pressure MPa	0.1 ... 1 MPa
操作壓力	1 ... 10 bar
壓力控制範圍	0.3 ... 7 bar
Max. pressure hysteresis (MPa)	0.05 MPa
最大壓力遲滯	0.5 bar
Max. pressure hysteresis	7.25 psi
標準額定流量	1,800 l/min
操作介質	壓縮空氣符合 ISO8573-1:2010 [7:4:4] 惰性氣體
注意: 操作和嚮導介質	潤滑操作可行 (隨後需要進一步操作)
耐腐蝕等級 CRC	1 - Low corrosion stress
PWIS conformity	VDMA24364-B1/B2-L
RSBP classification to CD-0033	F1a
無塵室等級	ISO class 7
儲藏溫度	-5 ... 50 °C
介質溫度	-5 ... 50 °C
環境溫度	-5 ... 50 °C
產品重量	165 g
安裝類型	前面板安裝 線路安裝 具配件 選配
氣壓連接, 氣口 1	G1/4
氣壓連接, 氣口 2	G1/4
材料備註	符合 RoHS
Material underneath cover	PA
Material seals	NBR
Material rotary knob	POM
Material spring	高合金鋼, 耐腐蝕
Material housing	PA-加強
Material valve stem	POM