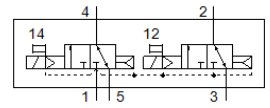
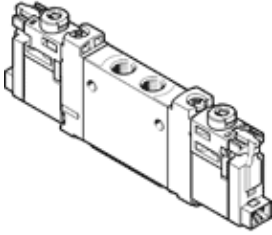


# 電磁閥

## VUVG-LK10-T32C-AT-M7-1H2L-F1A

料號: 8173202  
新

FESTO



### 技術參數

特性	值
閥功能	2x3/2 常閉, 單穩態
驅動類型	電動
閥尺寸	10 mm
標準額定流量	280 l/min
Operating pressure MPa	0.15 ... 0.7 MPa
操作壓力	1.5 ... 7 bar
設計結構	Piston slide with sealing ring
復位類型	空氣彈簧
授權	c UL us - Recognized (OL)
認證核發部門	UL MH19482
防護等級	IP40
排氣功能	可節流
密封原理	軟性
裝配位置	任何
手動控制	位置鎖定 推力
嚮導類型	由嚮導控制
嚮導氣源	內部的
流量方向	不可逆
Overlap	Positive overlap
Signal status display	LED
最大切換頻率	2 Hz
關閉時間	14 ms
開啟時間	12 ms
循環功率	100 %
最大正向測試脈衝具 logic 0	1,600 µs
最大負向測試脈衝具 logic 1	3,000 µs
線圈的特性參數	24 V DC: 0.8 W
容許的電壓波動	+/- 10 %
操作介質	壓縮空氣符合 ISO8573-1:2010 [7:4:4]
注意: 操作和嚮導介質	潤滑操作可行 (隨後需要進一步操作)
耐振動	Transport application test with severity level 1 as per FN 942017-4 and EN 60068-2-6
耐衝擊	Shock test with severity level 1 in accordance with FN 942017-5 and EN 60068-2-27
耐腐蝕等級 CRC	0 - No corrosion stress
PWIS conformity	VDMA24364 zone III
RSBP classification to CD-0033	F1a
無塵室等級	ISO class 6
介質溫度	-5 ... 50 °C
嚮導介質	壓縮空氣符合 ISO8573-1:2010 [7:4:4]
環境溫度	-5 ... 50 °C
產品重量	55 g
電氣連接	2-pin Connection pattern H, horizontal connection 插頭

特性	值
安裝類型	在底座模塊上 具通孔 選配
氣壓連接, 氣口 2	M7
氣壓連接, 氣口 4	M7
材料備註	符合 RoHS
Material seals	HNBR NBR
Material housing	鍛造鋁合金