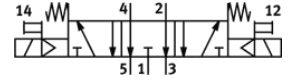
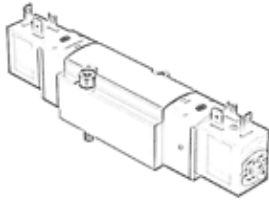


電磁閥

VSVA-BK-P53E-D-D1-1B2

料號: 8166595

FESTO



技術參數

特性	值
閥功能	5/3 排氣
驅動類型	電動
寬度	38 mm
閥尺寸	42 mm
標準額定流量	1,200 l/min
Operating pressure MPa	0.3 ... 0.8 MPa
操作壓力	3 ... 8 bar
設計結構	Piston slide with sealing ring
復位類型	機械彈簧
防護等級	IP65 具插頭插座 符合 IEC 60529
額定尺寸	6.3 mm
網柵尺寸	43 mm
排氣功能	可節流
密封原理	軟性
裝配位置	任何
符合標準	ISO 5599-1
手動控制	位置鎖定 推力
ISO 代號	157
嚮導類型	由嚮導控制
嚮導氣源	內部的
流量方向	不可逆
Overlap	Underlap
Signal status display	具配件
b 值	0.26
C 值	5.63 l/sbar
閥的流量	1,289 l/min
安裝在單個底座上的閥的流量	1,289 l/min
通過氣壓方式連接起來的閥的流量	1,283 l/min
關閉時間	37.4 ms
開啟時間	12.4 ms
反向切換時間	18.9 ms
循環功率	100 %
最大正向測試脈衝具 logic 0	2,500 µs
最大負向測試脈衝具 logic 1	1,100 µs
額定工作電壓 DC	24 V
線圈的特性參數	24 V DC: 3.3 W
容許的電壓波動	+/- 10 %
操作介質	壓縮空氣符合 ISO8573-1:2010 [7:4:4]
注意: 操作和嚮導介質	潤滑操作可行 (隨後需要進一步操作)
耐振動	傳送應用測試在安全等級 2 符合 FN 942017-4 及 EN 60068-2-6
耐衝擊	Shock test with severity level 2 in accordance with FN 942017-5 and EN 60068-2-27
耐腐蝕等級 CRC	1 - Low corrosion stress

特性	值
PWIS conformity	VDMA24364 zone III
介質溫度	-5 ... 50 °C
嚮導介質	壓縮空氣符合 ISO8573-1:2010 [7:4:4]
環境溫度	-5 ... 50 °C
最大緊固扭矩, 閥安裝	5 Nm
產品重量	402 g
電氣連接	Plug pattern type B to EN 175301-803 To industry standard (11 mm)
安裝類型	在底座上
排氣接口	非管道式
氣壓連接, 氣口 1	連接板規格 1 符合 ISO 5599-1標準
氣壓連接, 氣口 2	連接板規格 1 符合 ISO 5599-1標準
氣壓連接, 氣口 3	連接板規格 1 符合 ISO 5599-1標準
氣壓連接, 氣口 4	連接板規格 1 符合 ISO 5599-1標準
氣壓連接, 氣口 5	連接板規格 1 符合 ISO 5599-1標準
材料備註	符合 RoHS
Material seals	HNBR NBR
Material housing	鍛造鋁合金
Material Piston slide	鍛造鋁合金
Material screws	電鍍鋼