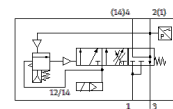
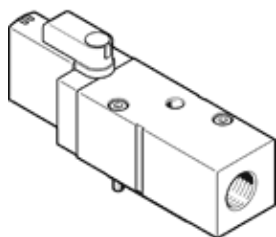


緩啟動閥

VABF-S6-1-P5A4S1S-G12-1T1L-PZ

料號: 8161611

FESTO



技術參數

特性	值
最大正向測試脈衝具 logic 0	2,000 µs
最大負向測試脈衝具 logic 1	1,200 µs
寬度	42 mm
長度	107.3 mm
網柵尺寸	41 mm
閥尺寸	40 mm
耐振動	傳送應用測試在安全等級 2 符合 FN 942017-4 及 EN 60068-2-6
耐衝擊	Shock test with severity level 2 in accordance with FN 942017-5 and EN 60068-2-27
驅動類型	電動
密封原理	軟性
裝配位置	任何
手動控制	位置鎖定 透過電氣控制訊號自復位
設計結構	活塞滑塊
復位類型	機械彈簧
嚮導類型	由嚮導控制
嚮導氣源	內部的
流量方向	不可逆
閥功能	Pressure build-up Exhaust
切換元件功能	常閉觸點
Overlap	Underlap
注意: 強制條件	切換頻率 1 分鐘/月
Signal status display	Yellow LED, valve control Green LED, pressure switch, exhausted status
Switching position sensing	Via pressure switch, exhausted status
Operating pressure MPa	0.2 ... 1 MPa
操作壓力	2 ... 10 bar
Pilot pressure MPa	0.2 ... 1 MPa
嚮導壓力	2 ... 10 bar
Changeover pressure	不可調節 Switching point between 50 and 75% of the operating pressure
標準額定流量通氣	3,000 l/min
標準額定流量通氣孔	3,300 l/min
循環功率	100 %
額定工作電壓 DC	24 V
線圈的特性參數	24 V DC: 1.6 W
容許的電壓波動	+/- 10 %
操作介質	壓縮空氣符合 ISO8573-1:2010 [7:4:4]
注意: 操作和嚮導介質	潤滑操作不可行
耐腐蝕等級 CRC	0 - No corrosion stress
PWIS conformity	VDMA24364 zone III
儲藏溫度	-20 ... 60 °C
介質溫度	-5 ... 50 °C
相對空氣濕度	Max. 90% at 40°C

特性	值
防護等級	IP65
嚮導介質	壓縮空氣符合 ISO8573-1:2010 [7:4:4]
環境溫度	-5 ... 50 °C
產品重量	466 g
電氣連接	Multi-pin插頭 Plug-in
感測器連接	插頭 3-pin M12x1
安裝類型	在底座上
氣壓連接, 氣口 3	G1/2
材料備註	符合 RoHS
Material seals	HNBR NBR
Material housing	鍛造鋁合金
Material screws	電鍍鋼