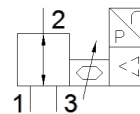
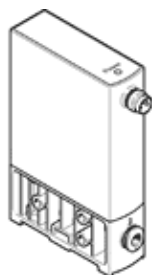


# 比例調壓閥

## VEAB-L-26-D7-Q4-V2-1R1

料號: 8153674

FESTO



### 技術參數

| 特性   | 值  |
|--|--|
| 閥功能  | 3位比例調壓閥  |
| 嚮導類型   | 直接   |
| 復位類型   | 機械彈簧   |
| 驅動類型   | 電動   |
| 裝配位置   | 任何   |
| 密封原理   | 軟性   |
| 環境溫度   | 0 ... 50 °C  |
| 介質溫度   | 5 ... 50 °C  |
| 儲藏溫度   | -20 ... 70 °C  |
| 尺寸 寬(W) x 長(L) x 高(H)                          | 18 mm x 60,5 mm x 85 mm                                |
| 氣壓連接, 氣口 1                                     | QS-4   |
| 氣壓連接, 氣口 2                                     | QS-4   |
| 氣壓連接, 氣口 3                                     | QS-4   |
| Material seals                                 | NBR  |
| 安裝類型   | 具通孔<br>具配件<br>選配                                       |
| 氣源壓力 1 MPa                                     | 0 ... 0.3 MPa  |
| 輸入壓力 1   | 0 ... 3 bar  |
| 氣源壓力 1 psi                                     | 0 ... 43.5 psi   |
| Output pressure 2                              | 0.0005 ... 0.1 MPa                                     |
| 輸出壓力 2   | 0.005 ... 1 bar  |
| Output pressure 2                              | 0.0725 ... 14.5 psi                                    |
| 標準額定流量   | >= 16 l/min  |
| 標準額定流量 2-3                                     | >= 13 l/min  |
| 線性錯誤, FS                                       | 0.5 %  |
| 重複精度在 ± %FS                                    | 0.4 %FS  |
| 滯後 FS  | 0.25 %FS   |
| 溫度係數   | 0.05 %/K   |
| Absolute accuracy in ± %FS at room temperature | 0.75 %FS   |
| 產品重量   | 70 g   |
| 操作介質   | 壓縮空氣符合 ISO8573-1:2010 [7:4:4]<br>惰性氣體                  |
| 注意: 操作和嚮導介質                                    | 潤滑操作不可行  |
| 防護等級   | IP65   |
| 授權   | RCM Mark   |
| KC mark  | KC-EMV   |
| CE 符號 (參見符合的標準)                                | 根據 EU-EMV 指導原則<br>in accordance with EU RoHS directive |
| UKCA marking (see declaration of conformity)   | To UK instructions for EMC<br>To UK RoHS instructions  |
| 材料備註   | 符合 RoHS  |
| PWIS conformity                                | VDMA24364 zone III                                     |
| 耐腐蝕等級 CRC                                      | 2 - Moderate corrosion stress                          |
| 工作電壓範圍 DC                                      | 19 ... 29 V  |
| 額定工作電壓 DC                                      | 24 V   |

| 特性               | 值                                       |
|------------------|---|
| 殘餘波動             | 10 %                                    |
| Setpoint value   | 0 - 5 V                                 |
| 信號範圍, 類比輸出       | 1 - 5 V                                 |
| 精度, 類比輸出 FS      | 2 %FS                                   |
| 最大電能消耗           | 1 W                                     |
| 極性保護             | 用於所有電接口                                 |
| 短路強度             | 用於所有電接口                                 |
| 安全操作指導           | Safety position VEAA/VEAB               |
| 顯示類型             | LED                                     |
| 電氣連接             | 4-pin<br>M8x1<br>插頭<br>符合EN 60947-5-2標準 |
| Material housing | PA-加強                                   |