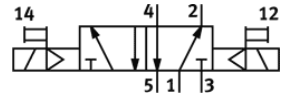
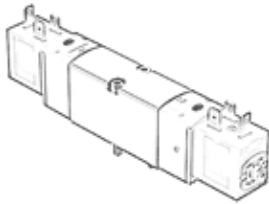


電磁閥

VSVA-BK-B52-D-A1-1B2

料號: 8150871

FESTO



技術參數

| 特性 | 值 |
|------------------------|---|
| 閥功能 | 5/2 雙穩態 |
| 驅動類型 | 電動 |
| 閥尺寸 | 26 mm |
| 標準額定流量 | 900 l/min |
| Operating pressure MPa | 0.3 ... 0.8 MPa |
| 操作壓力 | 3 ... 8 bar |
| 設計結構 | Piston slide with sealing ring |
| 防護等級 | IP65 具插頭插座 符合 IEC 60529 |
| 額定尺寸 | 6.4 mm |
| 排氣功能 | 可節流 |
| 密封原理 | 軟性 |
| 裝配位置 | 任何 |
| 符合標準 | ISO 15407-1 |
| 手動控制 | 位置鎖定 推力 |
| 嚮導類型 | 由嚮導控制 |
| 嚮導氣源 | 內部的 |
| 流量方向 | 不可逆 |
| Overlap | Underlap |
| Signal status display | 具配件 |
| b 值 | 0.3 |
| C 值 | 3.92 l/sbar |
| 閥的流量 | 915 l/min |
| 安裝在單個底座上的閥的流量 | 915 l/min |
| 通過氣壓方式連接起來的閥的流量 | 880 l/min |
| 反向切換時間 | 10.8 ms |
| 循環功率 | 100 % |
| 最大正向測試脈衝具 logic 0 | 2,500 µs |
| 最大負向測試脈衝具 logic 1 | 1,100 µs |
| 額定工作電壓 DC | 24 V |
| 線圈的特性參數 | 24 V DC: 3.3 W |
| 容許的電壓波動 | +/- 10 % |
| 操作介質 | 壓縮空氣符合 ISO8573-1:2010 [7:4:4] |
| 注意: 操作和嚮導介質 | 潤滑操作可行 (隨後需要進一步操作) |
| 耐振動 | 傳送應用測試在安全等級 2 符合 FN 942017-4 及 EN 60068-2-6 |
| 耐衝擊 | Shock test with severity level 2 in accordance with FN 942017-5 and EN 60068-2-27 |
| 耐腐蝕等級 CRC | 1 - Low corrosion stress |
| PWIS conformity | VDMA24364 zone III |
| 介質溫度 | -5 ... 50 °C |
| 嚮導介質 | 壓縮空氣符合 ISO8573-1:2010 [7:4:4] |
| 環境溫度 | -5 ... 50 °C |
| 最大緊固扭矩, 閥安裝 | 2.4 Nm |
| 產品重量 | 319 g |

| 特性 | 值 |
|-----------------------|--|
| 電氣連接 | Plug pattern type B to EN 175301-803 To industry standard (11 mm) |
| 安裝類型 | 在底座上 |
| 排氣接口 | 非管道式 |
| 氣壓連接, 氣口 1 | 連接板規格 26 mm, 符合ISO 15407-1標準 |
| 氣壓連接, 氣口 2 | 連接板規格 26 mm, 符合ISO 15407-1標準 |
| 氣壓連接, 氣口 3 | 連接板規格 26 mm, 符合ISO 15407-1標準 |
| 氣壓連接, 氣口 4 | 連接板規格 26 mm, 符合ISO 15407-1標準 |
| 氣壓連接, 氣口 5 | 連接板規格 26 mm, 符合ISO 15407-1標準 |
| 材料備註 | 符合 RoHS |
| Material seals | HNBR NBR |
| Material housing | 鍛造鋁合金 |
| Material Piston slide | 鍛造鋁合金 |
| Material screws | 電鍍鋼 |