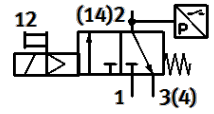
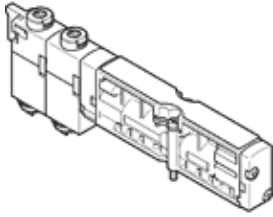


# 電磁閥

## VMPA1-M1H-IS-PI

料號: 8126790

FESTO



### 技術參數

| 特性                     | 值   |
|------------------------|---|
| 閥功能                    | 3/2 常閉, 單穩態   |
| 驅動類型                   | 電動  |
| 閥尺寸                    | 10 mm   |
| Operating pressure MPa | 0.3 ... 0.8 MPa   |
| 操作壓力                   | 3 ... 8 bar   |
| 設計結構                   | 具彈簧復位的提升閥   |
| 復位類型                   | 機械彈簧  |
| 防護等級                   | IP65<br>裝配狀態<br>符合 IEC 60529  |
| 密封原理                   | 軟性  |
| 裝配位置                   | 任何  |
| 手動控制                   | 位置鎖定<br>推力  |
| 嚮導類型                   | 由嚮導控制   |
| 嚮導氣源                   | 內部的   |
| 流量方向                   | 不可逆   |
| Overlap                | Underlap  |
| Signal status display  | 是   |
| Pilot pressure MPa     | 0.3 ... 0.8 MPa   |
| 嚮導壓力                   | 3 ... 8 bar   |
| 適合真空                   | 否   |
| 容許的電壓波動                | +/- 25 %  |
| 操作介質                   | 壓縮空氣符合 ISO8573-1:2010 [7:4:4]   |
| 注意: 操作和嚮導介質            | 潤滑操作不可行   |
| 耐振動                    | 傳送應用測試在安全等級 2 符合 FN 942017-4 及 EN 60068-2-6                                       |
| 耐衝擊                    | Shock test with severity level 2 in accordance with FN 942017-5 and EN 60068-2-27 |
| 耐腐蝕等級 CRC              | 1 - Low corrosion stress  |
| PWIS conformity        | VDMA24364 zone III  |
| 儲藏溫度                   | -20 ... 60 °C   |
| 介質溫度                   | -5 ... 50 °C  |
| 相對空氣濕度                 | Max. 90% at 40 °C   |
| 環境溫度                   | -5 ... 50 °C  |
| 最大緊固扭矩, 閥安裝            | 0.25 Nm   |
| 產品重量                   | 32 g  |
| 安裝類型                   | 具通孔   |
| 嚮導排氣口 82/84            | 內部的   |
| 氣壓連接, 氣口 1             | 內部的   |
| 氣壓連接, 氣口 2             | 內部的   |
| 氣壓連接, 氣口 3             | M7  |
| 材料備註                   | 符合 RoHS   |
| Material seals         | HNBR<br>NBR   |
| Material housing       | PPA 增強型   |
| Material screws        | Coated steel  |