

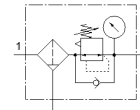
過濾調壓閥

MS6-LFR-1/2-D6-C-P-M-AG-BAR-B

料號: 8098300

★ Kernprogramm

FESTO



技術參數

| 特性 | 值 |
|--------------------------------|---|
| 尺寸 | 6 |
| 系列 | MS |
| 驅動器鎖 | 旋轉手柄, 具鎖定 |
| 裝配位置 | 垂直 +/- 5° |
| 過濾等級 | 5 µm |
| 冷凝水排放 | 手動旋轉 |
| 設計結構 | 過濾調壓閥具壓力錶 直控式活塞調壓閥 |
| 最大冷凝物容積 | 27.3 ml |
| 控制器功能 | 輸出壓力恆定 具第二排氣通道 具回流 |
| 可以被顯示的單元 | bar psi |
| 壓力錶 | 具壓力錶 |
| Operating pressure MPa | 0.1 ... 1 MPa |
| 操作壓力 | 1 ... 10 bar |
| 壓力控制範圍 | 0.3 ... 7 bar |
| Max. pressure hysteresis (MPa) | 0.035 MPa |
| 最大壓力遲滯 | 0.35 bar |
| Max. pressure hysteresis | 5.075 psi |
| 標準額定流量 | 4,750 l/min |
| 操作介質 | 壓縮空氣符合 ISO8573-1:2010 [7:4:4] 惰性氣體 |
| 注意: 操作和嚮導介質 | Compatibility with ester oil not guaranteed |
| 耐腐蝕等級 CRC | 1 - Low corrosion stress |
| PWIS conformity | VDMA24364-B1/B2-L |
| 無塵室等級 | ISO class 7 |
| 儲藏溫度 | -5 ... 50 °C |
| 輸出口的空氣純淨度 | 壓縮空氣符合 ISO8573-1:2010 [6:4:4] |
| 介質溫度 | -5 ... 50 °C |
| 環境溫度 | -5 ... 50 °C |
| 產品重量 | 581 g |
| 安裝類型 | 前面板安裝 線路安裝 具配件 選配 |
| 氣壓連接, 氣口 1 | G1/2 |
| 氣壓連接, 氣口 2 | G1/2 |
| 材料備註 | 符合 RoHS |
| Material seals | NBR |
| Material rotary knob | POM |
| Material spring | 高合金鋼 電鍍鋼 |
| Material filter | PE |
| Material housing | PA-加強 |
| Material bowl | PC |
| Material valve stem | POM |