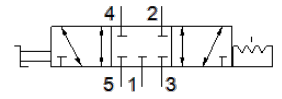
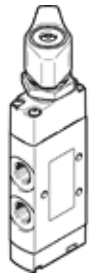


選擇器的閥

VHEF-E-B53C-G18

料號: 8080976

FESTO



技術參數

特性	值
閥功能	5/3 封閉
驅動類型	手動
寬度	20 mm
標準額定流量	700 l/min
Operating pressure MPa	-0.095 ... 1 MPa
操作壓力	-0.95 ... 10 bar
設計結構	活塞滑塊
額定尺寸	5.2 mm
排氣功能	可節流
Instructions for use	Actuate only manually
密封原理	軟性
裝配位置	任何
手動控制	位置鎖定
嚮導類型	直接
流量方向	可反向
Overlap	Positive overlap
最大切換頻率	0.5 Hz
操作介質	壓縮空氣符合 ISO8573-1:2010 [7:-:-]
注意: 操作和嚮導介質	潤滑操作可行 (隨後需要進一步操作)
耐腐蝕等級 CRC	1 - Low corrosion stress
PWIS conformity	VDMA24364-B1/B2-L
介質溫度	-10 ... 60 °C
環境溫度	-10 ... 60 °C
驅動扭矩	0.4 Nm
Unlocking torque	0.4 Nm
Max. force on actuator	200 N
Max. transverse force on actuator	200 N
產品重量	235 g
安裝類型	前面板安裝 具通孔 選配
氣壓連接, 氣口 1	G1/8
氣壓連接, 氣口 2	G1/8
氣壓連接, 氣口 3	G1/8
氣壓連接, 氣口 4	G1/8
氣壓連接, 氣口 5	G1/8
材料備註	符合 RoHS
Material cover	PA-加強
Material seals	NBR
Material housing	Anodised wrought aluminium alloy
Material lever	PA-加強