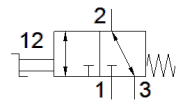


選擇器的閥

VHEF-ET-M32-M-G14

料號: 8080967

FESTO



技術參數

特性	值
閥功能	3/2 常開/常閉, 單穩態
驅動類型	手動
寬度	20 mm
標準額定流量	870 l/min
Operating pressure MPa	-0.095 ... 1 MPa
操作壓力	-0.95 ... 10 bar
設計結構	提動閥座
復位類型	機械彈簧
額定尺寸	6 mm
排氣功能	可節流
Instructions for use	Actuate only manually
密封原理	軟性
裝配位置	任何
嚮導類型	直接
流量方向	可反向
Overlap	Zero overlap
最大切換頻率	0.5 Hz
操作介質	壓縮空氣符合 ISO8573-1:2010 [7:-:-]
注意: 操作和嚮導介質	潤滑操作可行 (隨後需要進一步操作)
耐腐蝕等級 CRC	1 - Low corrosion stress
PWIS conformity	VDMA24364-B1/B2-L
介質溫度	-10 ... 60 °C
環境溫度	-10 ... 60 °C
驅動扭矩	0.4 Nm
Max. force on actuator	200 N
Max. transverse force on actuator	200 N
產品重量	200 g
安裝類型	前面板安裝 具通孔 選配
氣壓連接, 氣口 1	G1/4
氣壓連接, 氣口 2	G1/4
氣壓連接, 氣口 3	G1/4
材料備註	符合 RoHS
Material cover	PA-加強
Material seals	NBR
Material housing	Anodised wrought aluminium alloy
Material lever	PA-加強