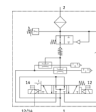


# 真空產生器

## VABF-S4-2-V2B1-G38-CB-VH-30-AP

料號: 8067145

FESTO



### 技術參數

特性	值
寬度	35 mm
額定尺寸, 拉伐爾噴嘴	3 mm
設計, 消音器	打開
驅動類型	電動
極性保護	用於所有電接口
裝配位置	任何
排放器特性	高度真空 標準
手動控制	位置鎖定 推力 被覆蓋
整合功能	流量控制閥 電控開關閥 Air saving function, electrical Power ejector pulse valve, electric 單向閥 開放式消音器 真空開關
測量變量	相對壓力
測量原則	壓阻
切換功能	視窗比較器 閾值比較器
閥功能	5/3 加壓
顯示類型	LED LED 顯示 2-digit
可以被顯示的單元	kPa
Threshold value setting range	0 ... 99 kPa
Hysteresis setting range	0 ... 90 kPa
設定選項	Teach-In Via parameter sets
Signal status display	LED
顯示開關狀態感測器	LED
最大吸氣流量時的操作壓力	6 bar
操作壓力	4 ... 8 bar
最大真空度時的操作壓力	6 bar
Max. vacuum	92 kPa
額定操作壓力	6 bar
嚮導壓力	4 ... 10 bar
關於大氣的最大吸氣流量	167 l/min
額定操作壓力下的供氣時間	0.25 s
工作電壓範圍 DC	21.6 ... 30 V
無效電流	30 mA
循環功率	100 %
授權	RCM Mark
CE 符號 (參見符合的標準)	根據 EU-EMV 指導原則

特性	值
操作介質	壓縮空氣符合 ISO8573-1:2010 [7:4:4]
注意: 操作和嚮導介質	潤滑操作不可行
耐腐蝕等級 CRC	0 - No corrosion stress
PWIS conformity	VDMA24364-B1/B2-L
介質溫度	-5 ... 50 °C
額定工作氣壓下的噪音等級	75 dB(A)
防護等級	IP65
安全等級	III
環境溫度	-5 ... 50 °C
產品重量	970 g
壓力測量範圍	-1 ... 0 bar
Display range, start value	0 kPa
Display range, end value	99 kPa
精度, FS	3 %FS
切換點的重複能力, FS	1 %
電氣連接	Fieldbus 通過CPX
氣壓連接, 氣口 3	開放式消音器
真空連接	G3/8
材料備註	符合 RoHS
Material seals	HNBR NBR
Material receiver nozzle	POM
Material housing	鍛造鋁合金
Material plate	壓鑄鋁
Material adjusting screw	高合金鋼, 耐腐蝕
Material silencer	POM PU 泡沫
Material screws	鋼
Material transmitter nozzle	鍛造鋁合金