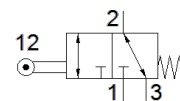
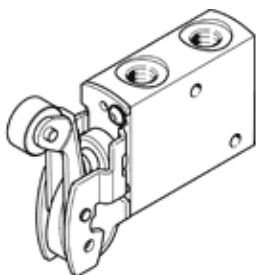


# 滾輪槓桿閥

## VMEF-RT-M32-M-N14

料號: 8047101

FESTO



### 技術參數

特性	值
閥功能	3/2-way, monostable
驅動類型	機械的
寬度	20 mm
標準額定流量	870 l/min
Operating pressure MPa	-0.095 ... 1 MPa
操作壓力	-0.95 ... 10 bar
設計結構	滾輪槓桿 提動閥座
復位類型	機械彈簧
Max. stroke limit (hard)	6.3 mm
額定尺寸	6 mm
Instructions for use	Risk of pinching
密封原理	軟性
裝配位置	任何
嚮導類型	直接
流量方向	可反向
Overlap	Zero overlap
Max. actuating speed for side actuation	1.4 m/s
最大切換頻率	3 Hz
Cam angle	30 deg
操作介質	壓縮空氣符合 ISO8573-1:2010 [7:-:-]
注意: 操作和嚮導介質	潤滑操作可行 (隨後需要進一步操作)
耐腐蝕等級 CRC	1 - Low corrosion stress
PWIS conformity	VDMA24364-B1/B2-L
介質溫度	-10 ... 60 °C
環境溫度	-10 ... 60 °C
Note on ambient temperature	Influence of heat on wear
驅動力	35.2 N
產品重量	204 g
安裝類型	具通孔
氣壓連接, 氣口 1	1/4 NPT
氣壓連接, 氣口 2	1/4 NPT
氣壓連接, 氣口 3	1/4 NPT
材料備註	符合 RoHS
Material mounting adaptor	鋼, 鍍鋅
Material seals	NBR
Material housing	Anodised wrought aluminium alloy