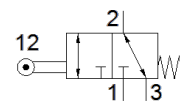
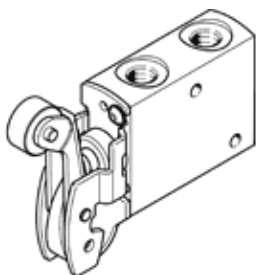


# 滾輪槓桿閥 VMEF-RT-M32-M-N18

料號: 8047098

FESTO



## 技術參數

| 特性                                      | 值                                |
|---|----------------------------------|
| 閥功能                                     | 3/2-way, monostable              |
| 驅動類型                                    | 機械的                              |
| 寬度                                      | 20 mm                            |
| 標準額定流量                                  | 750 l/min                        |
| Operating pressure MPa                  | -0.095 ... 1 MPa                 |
| 操作壓力                                    | -0.95 ... 10 bar                 |
| 設計結構                                    | 滾輪槓桿<br>提動閥座                     |
| 復位類型                                    | 機械彈簧                             |
| Max. stroke limit (hard)                | 6.3 mm                           |
| 額定尺寸                                    | 5.6 mm                           |
| Instructions for use                    | Risk of pinching                 |
| 密封原理                                    | 軟性                               |
| 裝配位置                                    | 任何                               |
| 嚮導類型                                    | 直接                               |
| 流量方向                                    | 可反向                              |
| Overlap                                 | Zero overlap                     |
| Max. actuating speed for side actuation | 1.4 m/s                          |
| 最大切換頻率                                  | 3 Hz                             |
| Cam angle                               | 30 deg                           |
| 操作介質                                    | 壓縮空氣符合 ISO8573-1:2010 [7:-:-]    |
| 注意: 操作和嚮導介質                             | 潤滑操作可行 (隨後需要進一步操作)               |
| 耐腐蝕等級 CRC                               | 1 - Low corrosion stress         |
| PWIS conformity                         | VDMA24364-B1/B2-L                |
| 介質溫度                                    | -10 ... 60 °C                    |
| 環境溫度                                    | -10 ... 60 °C                    |
| Note on ambient temperature             | Influence of heat on wear        |
| 驅動力                                     | 35.2 N                           |
| 產品重量                                    | 209 g                            |
| 安裝類型                                    | 具通孔                              |
| 氣壓連接, 氣口 1                              | 1/8 NPT                          |
| 氣壓連接, 氣口 2                              | 1/8 NPT                          |
| 氣壓連接, 氣口 3                              | 1/8 NPT                          |
| 材料備註                                    | 符合 RoHS                          |
| Material mounting adaptor               | 鋼, 鍍鋅                            |
| Material seals                          | NBR                              |
| Material housing                        | Anodised wrought aluminium alloy |