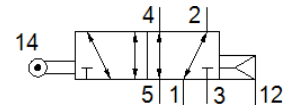
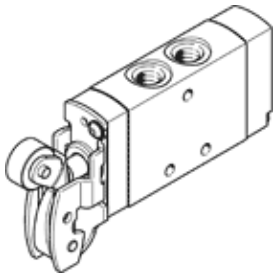


# 滾輪槓桿閥

## VMEF-R-M52-E-G14

料號: 8047093

FESTO



### 技術參數

特性	值
閥功能	5/2 單穩態
驅動類型	機械的
寬度	20 mm
標準額定流量	1,200 l/min
Operating pressure MPa	-0.095 ... 1 MPa
操作壓力	-0.95 ... 10 bar
設計結構	活塞滑塊 滾輪槓桿
復位類型	空氣彈簧
Max. stroke limit (hard)	11.6 mm
額定尺寸	7 mm
Instructions for use	Risk of pinching
密封原理	軟性
裝配位置	任何
嚮導類型	直接
流量方向	可反向
Overlap	Positive overlap
Max. actuating speed for side actuation	1.4 m/s
最大切換頻率	3 Hz
Cam angle	30 deg
操作介質	壓縮空氣符合 ISO8573-1:2010 [7:-:-]
注意: 操作和嚮導介質	潤滑操作可行 (隨後需要進一步操作)
耐腐蝕等級 CRC	1 - Low corrosion stress
PWIS conformity	VDMA24364-B1/B2-L
介質溫度	-10 ... 60 °C
環境溫度	-10 ... 60 °C
Note on ambient temperature	Influence of heat on wear
驅動力	38 N
產品重量	272 g
安裝類型	具通孔
氣壓連接, 氣口 1	G1/4
氣壓連接, 氣口 2	G1/4
氣壓連接, 氣口 3	G1/4
氣壓連接, 氣口 4	G1/4
氣壓連接, 氣口 5	G1/4
材料備註	符合 RoHS
Material mounting adaptor	鋼, 鍍鋅
Material cover	PA-加強
Material seals	NBR
Material housing	Anodised wrought aluminium alloy